

więcej niż LEK

**Propozycja i oferta  
współpracy dla  
UCZELNI MEDYCZNYCH**

**„Wspierając efektywną naukę,  
pomagamy medykom  
we wspólnym i świadomym  
rozwoju kompetencji”.**

[www.wiecejnizlek.pl](http://www.wiecejnizlek.pl)

”

**70% studentów  
medycyny uczy się  
z kursami Więcej niż LEK  
w okresie swojej  
edukacji\*.**



\*Dane w oparciu o badanie przeprowadzone wśród ponad 1400 studentów medycyny w lutym 2024 roku.

# Szanowni Państwo,

Więcej niż LEK to medyczny portal edukacyjny, z którym uczy się już **70% studentów kierunków lekarskiego i lekarsko-dentystycznego**, na którymś z etapów swojej medycznej edukacji. Naszą misją jest pomoc przyszłym lekarzom w świadomym budowaniu zawodowych kompetencji, a portal wspiera ich w samodzielnej nauce do zajęć i egzaminów, a także LEK oraz LDEK. Misję realizujemy w ponad 100-osobowym zespole, tworzącym najpopularniejsze medyczne kursy e-learningowe w Polsce, pozwalające na aktywną i efektywną naukę w atmosferze stałego wsparcia i rozwoju.

Uczy się z nami ponad **14 000 studentów medycyny i lekarzy rocznie**, realizując ponad 50 000 kursów, które oceniane są przez nich na **94/100 punktów**.

W ostatnich latach, dzięki współpracom z Warszawskim Uniwersytetem Medycznym, Uniwersytetem Medycznym w Poznaniu, Uniwersytetem Medycznym w Białymstoku, Uniwersytetem Zielonogórskim, Krakowską Akademią im. Andrzeja Frycza Modrzewskiego i Uczelnią Łazarskiego, studenci wybranych roczników posiadali finansowane lub współfinansowane przez uczelnie dostępy do naszych kursów.

## Więcej niż LEK realizuje:

- **kursy do egzaminów końcowych:** Kurs do LEK, Kurs do LDEK;
- **kursy z nauk klinicznych:** interny, pediatrii, chirurgii, ginekologii, psychiatrii, medycyny ratunkowej i anestezjologii oraz samodzielnych nauk klinicznych (neurologii, ortopedii, okulistyki, chorób zakaźnych, dermatologii, otolaryngologii);
- **kursy z nauk podstawowych:** anatomii, fizjologii i patofizjologii (premiera: wrzesień 2024);
- **kursy praktyczne:** Kurs EKG, Kurs Prawa Lekarza oraz Kurs Twój Pierwszy Dyżur.

Kursy zostały **opracowane na podstawie literatury wskazanej przez Centrum Egzaminów Medycznych, a także sylabusów** uczelni medycznych. Ich treść jest stale ewaluowana i uaktualniana zgodnie z nowymi pozycjami literatury, standardami postępowania publikowanymi przez towarzystwa naukowe oraz najnowszą wiedzą medyczną, zgodną z EBM. Dzięki temu studenci **przygotowują się świadomie do LEK/LDEK już w trakcie studiów**. Realizowane przez nas kursy otrzymały akredytację Naczelnej Izby Lekarskiej.

## Celem tego dokumentu jest zaproszenie Państwa do współpracy edukacyjnej oraz przedstawienie oferty dostępu do Portalu dla Państwa studentów.

W ramach współpracy oferujemy uczelni medycznej:

- indywidualne **dostępy do kursów dla studentów ze stałą opieką dydaktyczną**, monitorowaniem aktywności i efektywności nauki,
- **materiały dydaktyczne do realizacji zajęć** dla wykładowców i asystentów (tysiące medycznych ilustracji, zdjęć, schematów i tabel),
- **generatory testów** i próbnych egzaminów końcowych LEK/LDEK,
- **rozbudowane narzędzia analityczne do monitorowania jakości kształcenia oraz czasu i efektywności nauczania.**



Narzędzia analityczne dostarczają studentom spersonalizowane raporty i porady edukacyjne w oparciu o ich wyniki i aktywność. Jednocześnie dokumentują efekty nauczania w obszarze wiedzy, np. z przedmiotów klinicznych w rozumieniu Rozporządzenia MNiSW z 2019 roku w sprawie standardów nauczania na kierunkach medycznych.

**Warto podkreślić, iż na poziomie danego rocznika studentów zaawansowane narzędzia analityczne umożliwiają monitorowanie efektów nauczania uzyskanych w ramach programu realizowanego przez uczelnię oraz pomagają w diagnostyce mocnych i słabych obszarów tego programu.**

### **Na następnych stronach przedstawimy:**

- s. 5** Czym jest Więcej niż LEK?
- s. 6** Jakie kursy są dostępne na Portalu Więcej niż LEK?
- s. 8** Jak wygląda nauka z Więcej niż LEK z perspektywy studenta i uczelni medycznej?
- s. 12** Dlaczego uczy się z nami 70% studentów medycyny i lekarzy?
- s. 14** Co mówią o nas władze uczelni medycznych oraz nasi absolwenci?
- s. 18** Jak tworzymy nasze kursy i materiały dydaktyczne?
- s. 22** Jak analizujemy efektywność kursów i potrzeby studentów?
- s. 25** Jakie narzędzia i zasoby edukacyjne możemy zapewnić uczelni medycznej?
- s. 26** Jakie formy współpracy oferujemy i jak wygląda oferta zakupu dostępu do Portalu dla studentów?
- s. 32** Kontakt

Rozumiemy, jakie wyzwania niesie ze sobą zwiększanie jakości nauczania na kierunkach medycznych. **Posiadamy oraz stale tworzymy zasoby i narzędzia edukacyjne, które każdego dnia pomagają w tym zadaniu zarówno studentom, jak i uczelniom, z którymi współpracujemy.** Dostarczając im nowoczesnych form dydaktycznych, pomagających w podniesieniu indywidualnej efektywności nauki studenta oraz opierających się na budowaniu zrozumienia, regularnym powtarzaniu i stałej możliwości zadawania pytań, pomagamy medykom w samokształceniu.

Dziękujemy za czas poświęcony na zapoznanie się z tym dokumentem. Wraz z nim przekazujemy również link do krótkiego filmu podsumowującego, który pozwoli zaznajomić się Państwu z jego treścią w formie multimedialnej.

lek. Mikołaj Kolasiński  
Dyrektor Więcej niż LEK



W celu zapoznania się z filmem podsumowującym naszą ofertę proszę zeskanować kod QR lub wejść na stronę internetową: [www.wiecejnizlek.pl/wspolpraca/](http://www.wiecejnizlek.pl/wspolpraca/)

# Czym jest Więcej niż LEK?

**Więcej niż LEK to portal e-learningowy, będący połączeniem trzech usług w jednej:**

1.

## Materiały edukacyjne

Każda osoba ucząca się ma dostęp do kursów i obszernych materiałów edukacyjnych, podzielonych na **gotowe do realizacji lekcje**. Lekcje, zależnie od kursu, przygotowane są w oparciu na źródłach wymaganych przez CEM (Kurs do LEK, Kurs do LDEK) lub źródłach i wymaganiach zawartych w sylabusach uczelni medycznych w Polsce (Kursy z Nauk Klinicznych oraz Kursy z Nauk Podstawowych). **Rozwiązuje to problem z selekcją materiału do nauki przez studenta.**

2.

## Stałe wsparcie w nauce

To **możliwość zadawania pytań lekarskiej kadrze dydaktycznej**, która 24 godziny na dobę na bazie źródeł odpowiada na pytania osób uczących się. **Rozwiązuje to problem braku możliwości uzyskania merytorycznej pomocy, gdy student sam uczy się w domu, również w weekendy czy przez przerwę wakacyjną.**

3.

## Pomoc dydaktyczna i narzędzia edukacyjne

W ramach kursów pomagamy studentom w układaniu ich indywidualnych planów nauki, a narzędzia portalu e-learningowego pomagają im realizować je dzięki **stałemu, automatycznemu monitorowaniu poziomu ich przygotowania i diagnozowaniu słabości**, dostarczania zestawów powtórkowych w postaci pytań otwartych i zadań – zarówno testowych, jak i wieloetapowych, praktycznych.

# Jakie kursy są dostępne na Portalu Więcej niż LEK?

## Kursy do egzaminów końcowych

Przygotowanie teoretyczne i metodyczne z zakresu materiału wymaganego na egzaminach LEK i LDEK.



**Kurs do LEK**  
70 lekcji



**Kurs do LDEK**  
89 lekcji

## Kursy z Nauk Klinicznych

Przygotowanie teoretyczne z zakresu nauk klinicznych przeznaczone dla studentów kierunku lekarskiego lat 4–6, lekarzy stażystów oraz lekarzy rezydentów.



**Kurs z Interny**  
181 lekcji



**Kurs z Pediatrii**  
149 lekcji



**Kurs z Chirurgii**  
103 lekcje



**Kurs z Ginekologii**  
62 lekcje



**Kurs z Psychiatrii**  
52 lekcje



**Kurs z Medycyny  
Ratunkowej  
i Anestezjologii**  
82 lekcje



**Kurs z Samodzielnych  
Nauk Klinicznych**  
128 lekcji



**Pakiet Student  
Nauki Kliniczne**  
720 lekcji

## Kursy z Nauk Podstawowych

Przygotowanie teoretyczne z zakresu nauk podstawowych przeznaczone przede wszystkim dla studentów kierunków: lekarskiego, lekarsko-dentystycznego oraz fizjoterapii, a także: ratownictwa, pielęgniarstwa i położnictwa.

PREMIERA: WRZESIEŃ 2024



**Kurs z Anatomii**  
112 lekcji



**Kurs z Fizjologii  
i Patofizjologii**  
103 lekcje



**Pakiet Student  
Nauki Podstawowe**  
215 lekcji

Kursy dostępne na portalu Więcej niż LEK otrzymały akredytacje Naczelnej Izby Lekarskiej.

**Stomatologiczne Kursy Przedmiotowe**  
Przygotowanie teoretyczne z zakresu nauk klinicznych  
przeznaczone dla studentów kierunku lekarsko-dentystycznego  
lat 2–5 oraz lekarzy dentystów.



**Kurs ze Stomatologii  
Zachowawczej i Endodoncji**  
30 lekcji



**Kurs ze Stomatologii  
Dziecięcej**  
16 lekcji



**Kurs z Chirurgii  
Stomatologicznej**  
17 lekcji



**Kurs z Ortodontyki**  
14 lekcji



**Kurs z Periodontologii**  
7 lekcji



**Kurs z Protetyki**  
13 lekcji



**Pakiet Dentysta**  
(wszystkie SKP + Kurs do LDEK)  
186 lekcji

### **Pozostałe kursy**

Tworzymy też kursy o praktycznym wymiarze: Kurs Efektywnej Nauki, skierowany do medyków na każdym etapie rozwoju zawodowego, a także Kurs Twój Pierwszy Dyżur oraz Kurs Prawa Lekarza dedykowane praktykującym lekarzom.



**Kurs Efektywnej Nauki**  
15 lekcji



**Kurs EKG**  
26 lekcji



**Kurs Twój  
Pierwszy Dyżur**  
30 lekcji



**Kurs Prawa Lekarza**  
10 lekcji

**Kursy dostępne na portalu Więcej niż LEK otrzymały akredytacje Naczelnej Izby Lekarskiej.**

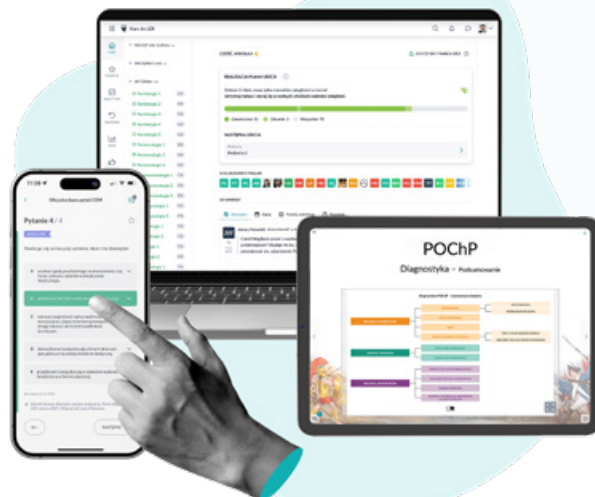
# Jak wygląda nauka z WNL z perspektywy studenta oraz uczelni medycznej?

Portal Więcej niż LEK pozwala na nowoczesne podejście do nauczania przedmiotów medycznych, **wspierając studentów** – poprzez udostępnienie im przestrzeni do efektywnej i samodzielnej nauki do egzaminów i na codzienne zajęcia, **jak i uczelnie i wykładowców** – dzięki dostarczeniu im narzędzi analitycznych do raportowania aktywności i wyników studentów, tysięcy ilustracji i zdjęć medycznych, a także generatorów testów czy próbnych egzaminów końcowych.

## Z perspektywy studenta

### Nauka w każdej chwili i z każdego miejsca

Portal pozwala studentom uczyć się, kiedy chcą, gdzie chcą i o jakiej porze chcą. Dzięki temu **nauka jest dla nich łatwo dostępna**, ponieważ mogą dopasować ją do swojego dnia i chętniej do niej przystępując, czerpiąc z niej więcej satysfakcji.



### Wspierająca atmosfera zachęcająca do zadawania pytań

Na portalu Więcej niż LEK **studenci uczą się w społeczności medyków, wspierającej zadawanie pytań** w bezpiecznej atmosferze, gdzie każde pytanie otrzymuje odpowiedź, a życzliwość i wzajemne wsparcie są obowiązującym standardem. Dzięki temu kursanci zadają nam **ponad 10 000 pytań rocznie**, otrzymując tyle samo odpowiedzi od naszej kadry dydaktycznej. Ta liczba rośnie z każdym rokiem!

### Stała opieka dydaktyczna

Podczas nauki z naszymi kursami **student nigdy nie jest pozostawiony sam ze swoimi wątpliwościami**. W każdym miejscu na portalu – pod pojedynczymi slajdami prezentacji czy pytaniami testowymi – może zadać pytanie. Dzięki możliwości **kontekstowego komentowania materiałów dydaktycznych** pytania padają tam, gdzie powstaje wątpliwość lub chęć szerszego omówienia tematu. Ponad 180 000 komentarzy w postaci pytań zostawionych na kursach przez naszych absolwentów oraz odpowiedzi lekarskiej kadry dydaktycznej są też nieocenionym źródłem wiedzy, z którego korzystają wszyscy kolejni kursanci.





## Narzędzia edukacyjne wspierające powtarzanie i trwałe zapamiętywanie

Portal Więcej niż LEK zapewnia studentom **narzędzia wspierające efektywność ich nauki**. Nasi kursanci tworzą indywidualne plany nauki, nastawione na osiągnięcie wybranego celu edukacyjnego (np. przygotowanie do egzaminu), a portal każdego dnia informuje ich o postępach w nauce, co sprzyja utrzymaniu ich motywacji. Mając za nadrzędny cel zwiększenie wiedzy oraz kompetencji lekarskich, portal dba o to, aby **czas poświęcony na powtarzanie materiału był równie istotny, co czas na jego kodowanie**. Dlatego też przed każdą lekcją kursanci odpowiadają na pytania otwarte z tematów omawianych w poprzednich dniach nauki, a także rozwiązują zadania testowe. Dzięki temu stale weryfikujemy stopień retencji wiedzy wśród naszych kursantów oraz informujemy ich o tym, co pozwala im dostosować swoje plany nauki i cele edukacyjne tak, aby skupić się na tematach, które wymagają poprawy.



## Stale aktualizowane materiały dydaktyczne oparte na źródłach CEM lub sylabusach uczelni medycznych

Źródła do LEK i LDEK publikowane przez Centrum Egzaminów Medycznych oraz sylabusy nauczania na uczelniach medycznych stale ulegają aktualizacji. Dbając o to, aby nasi studenci mieli **nieprzerwany dostęp do najaktualniejszych informacji**, co kwartał aktualizujemy wszystkie materiały dydaktyczne, których źródła uległy zmianie. Dostosowujemy je też do informacji z najnowszej literatury, publikacji naukowych czy wytycznych postępowania publikowanych przez towarzystwa naukowe.

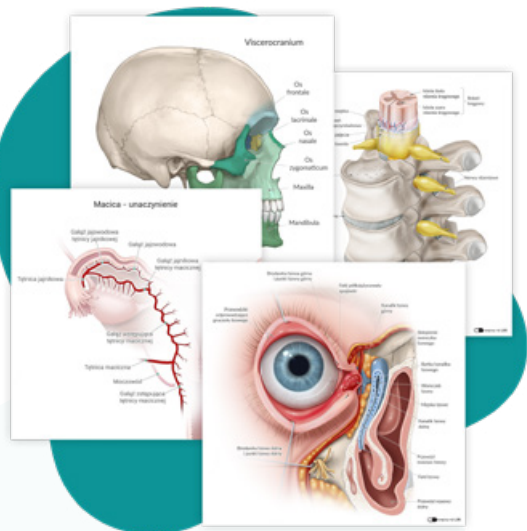
## Inteligentny asystent nauki

Na Kursach do LEK i LDEK nad kursantami czuwa Inteligentny Wirtualny Asystent Nauki – czyli nasz autorski **program sztucznej inteligencji, który analizuje każdy pojedynczy aspekt nauki kursanta** – czas poświęcony na naukę, powtórki, pracę z pytaniami oraz ich efekty. Udziela mu także spersonalizowanych porad edukacyjnych, dzięki czemu dbamy o stałe podnoszenie efektywności nauki.



# Z perspektywy uczelni medycznej

Udostępniamy uczelniom system raportowania aktywności i wyniki jej studentów, liczne materiały dydaktyczne, wspierając codzienną pracę wykładowców i asystentów, a także generatory testów i próbnych egzaminów końcowych LEK/LDEK.



## Materiały do prowadzenia zajęć

Portal Więcej niż LEK udostępnia uczelniom bazę:

- **ponad 2000 autorskich ilustracji i animacji medycznych**, którą każdego miesiąca rozwijamy. Na stałe pracuje nad nimi 5-osobowy zespół doświadczonych ilustratorów, przygotowujący ilustracje na podstawie szczegółowych konspektów opracowanych przez nasz wykwalifikowany zespół lekarski. Prawidłowość merytoryczna oraz przystępność naszych ilustracji i animacji są wyróżnikiem pracy zespołu redakcyjnego i ilustratorów;
- **ponad 10 000 schematów i tabel** powstałych w oparciu o literaturę do LEK/LDEK oraz o tę wskazaną w sylabusach uczelni medycznych;
- **ponad 1000 zdjęć klinicznych** – objawów i obrazów badań radiologicznych wraz z opisami, które stale dostarczane są nam przez współpracujących z nami lekarzy.

Materiały te są nieocenionym wsparciem dla wykładowców, szykujących prezentacje i seminaria dla studentów, a także kolokwia i egzaminy.

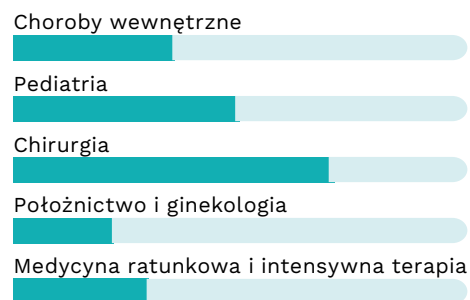
## System mierzenia efektów nauczania studentów oraz monitorowania ich aktywności i czasu nauki

Narzędzia analityczne na portalu Więcej niż LEK pozwalają nam na bieżąco monitorować takie parametry aktywności kursanta, jak **czas spędzony podczas nauki** z prezentacją wraz z podziałem na jej moduły (slajdy, pytania testowe, pytania otwarte), a także **wyniki osiągnięte w bazie pytań** z możliwością wyselekcjonowania przedmiotów czy pojedynczych zagadnień. Wyniki cyklicznych analiz są dostarczane do uczelni w uzgodnionych wcześniej ramach czasowych. **Monitorowanie czasu aktywnej nauki pozwala współpracującym uczelniom na wyliczenie punktów ECTS i włączenie kursu do programu studiów, np. jako przedmiotu fakultatywnego.**

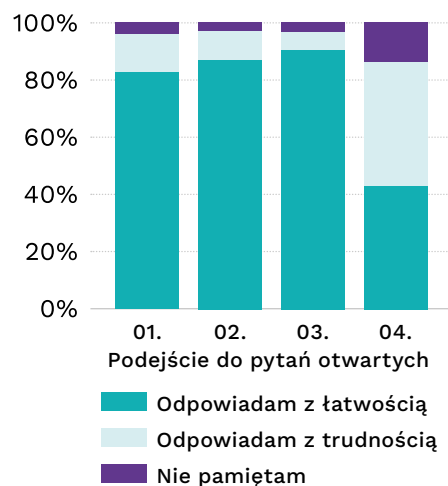
Pozwala to uczelni na stałą, systematyczną weryfikację efektów kształcenia kursantów w oparciu o zbierane przez platformę dane z konkretnych przedmiotów oraz na ocenę osiągniętych przez nich wyników. **Dzięki temu uczelnia może wykazać i analizować efekty nauczania studentów w ramach na przykład zajęć klinicznych.**

Posiadamy dane pozwalające na przygotowanie anonimizowanych raportów listujących zagadnienia z LEK, z którymi studenci poszczególnych uczelni medycznych mieli najwięcej problemów (popelnili w nich najwięcej błędów przy pierwszorazowym podejściu do pytań zamkniętych).

## Wyniki testów



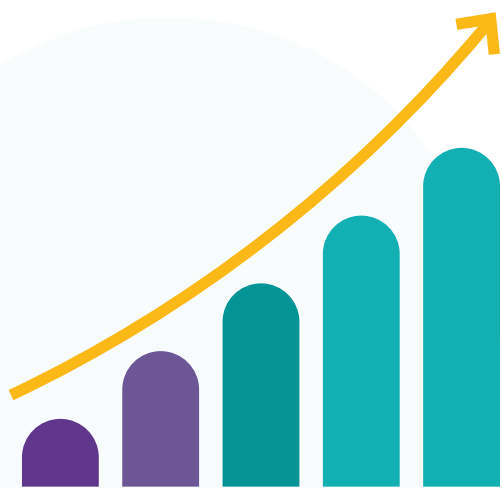
## Poziom retencji wiedzy



## Próbne arkusze egzaminacyjne LEK/LDEK do druku

Dzięki modułowi bazy pytań na portalu Więcej niż LEK generujemy zestawy egzaminacyjne do wykorzystania przez uczelnię w oparciu o pytania z bazy CEM, historyczne pytania z LEK/LDEK lub nasze pytania autorskie.

Przygotowujemy też gotowe wersje do druku próbnych egzaminów LEK/LDEK, które ułożone są analogicznie do egzaminów państwowych – zarówno pod względem liczby pytań z danych działów, jak i źródeł pytań (70% z bazy CEM). Do tak opracowanych arkuszy dołączamy karty egzaminacyjne oraz klucze odpowiedzi, które pozwalają szybko sprawdzać rozwiązania. Dzięki temu możliwe jest zorganizowanie symulowanych egzaminów o bardzo podobnym poziomie trudności, co rzeczywiste egzaminy LEK/LDEK.



## Wzrost zadowolenia studentów

Więcej niż LEK pozwala studentom spersonalizować swoją naukę – dzięki temu mogą prowadzić ją w zgodzie ze swoim rozkładem dnia, a to przekłada się na zwiększony poziom ich satysfakcji. Każda z ponad 1090 lekcji jest oceniana przez naszych kursantów, osiągając średni wynik ponad **94/100 punktów**. Dysponujemy zatem wiedzą, które z lekcji są oceniane jako nie w pełni satysfakcjonujące, a najniżej punktowane lekcje poprawiamy i rozbudowujemy, sprawiając, że zadowolenie kursantów z nauki z naszymi Kursami rośnie każdego roku.

## Wzrost zaangażowania studentów

Ze względu na **podniesienie efektywności indywidualnej nauki studenta podczas pracy poza zajęciami** wpływamy na wzrost jakości nauczania na uczelni. Studenci uczący się z Więcej niż LEK wykazują się większą aktywnością podczas zajęć, ponieważ dzięki dostarczonym im narzędziom do szybkiego i efektywnego przyswojenia informacji chętniej zadają pytania i orientują się w poruszanych zagadnieniach, a tym samym – są lepiej przygotowani do zajęć. Przed egzaminami studenci ćwiczą dodatkowo rozwiązywanie ich na gotowych zestawach powtórkowych i próbnych egzaminach, adaptując się do realiów egzaminacyjnych i obniżając związany z nimi stres

Na podstawie zbieranych przez nas danych wiemy, że student uczący się na kursach do LEK i LDEK spędza na naszych kursach średnio 420 godzin zegarowych w ciągu 12 miesięcy, a po zrealizowaniu kursu rozwiązuje próbny egzamin o średnio 14 (Kurs do LEK) i 18 (Kurs do LDEK) punktów procentowych więcej! (Do egzaminu kursant przystępuje na początku i na końcu kursu).



# Dlaczego uczy się z nami 70% studentów medycyny i lekarzy?

W roku 2023 uczyło się z nami ponad 14 000 studentów i lekarzy, realizując ponad 50 000 kursów. Średni czas aktywności, którą kursant spędza na samym Kursie do LEK, to **ponad 420 godzin!** Dlaczego z każdym rokiem więcej osób uczy się na portalu Więcej niż LEK? Poniżej zamieszczamy kilka opinii naszych kursantów oraz to, co wskazują w ankietach ewaluacyjnych, stale przeprowadzanych przez nas na wszystkich kursach.

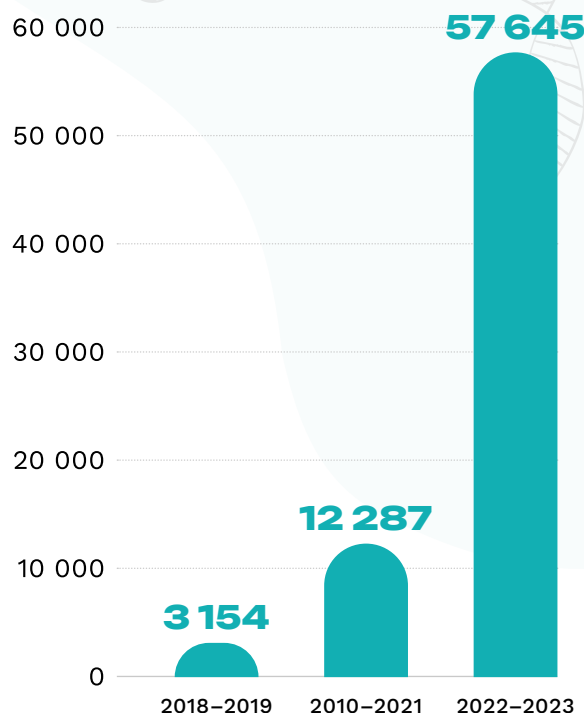


Naukę z platformą WNL i Kursem do LEK rozpoczęłam 6 miesięcy temu i od tamtej pory **całkowicie zastąpiła mi książki**. Nie sądziłam, że to możliwe, aby jedna platforma była w stanie połączyć wszystkie przedmioty obowiązujące na 6. roku w tak obszernej i przystępnej formie! **Prezentacje oraz system wyobrażeniowo-skojarzeniowy idealnie sprawdzają się w codziennej nauce oraz ułatwiają zapamiętywanie.**

Nie wyobrażam sobie nauki na 6. roku bez Więcej niż LEK, ponieważ **platforma ta sprawia, że czuję się taka spokojna, że mam wszystko w jednym miejscu i to zgodne z aktualną wiedzą medyczną oraz wymaganymi podręcznikami, a wszelkie zmiany są aktualizowane na bieżąco!** A więc tak naprawdę wszystkie książki, które normalnie musiałabym posiadać na 6. roku, mam zawarte na jednej platformie.

**Polecam Wam z całego serca**  
**Karolina B., Kursantka Portalu WNL**  
styczeń 2022

Liczba zrealizowanych kursów



**Czy czujesz, że kurs pomaga lub pomógł Ci lepiej przygotować się do egzaminu?**



\* Dane w oparciu o ponad 2000 odpowiedzi udzielonych w ankietach końcowych kursów na przełomie lat 2021-2023.

”

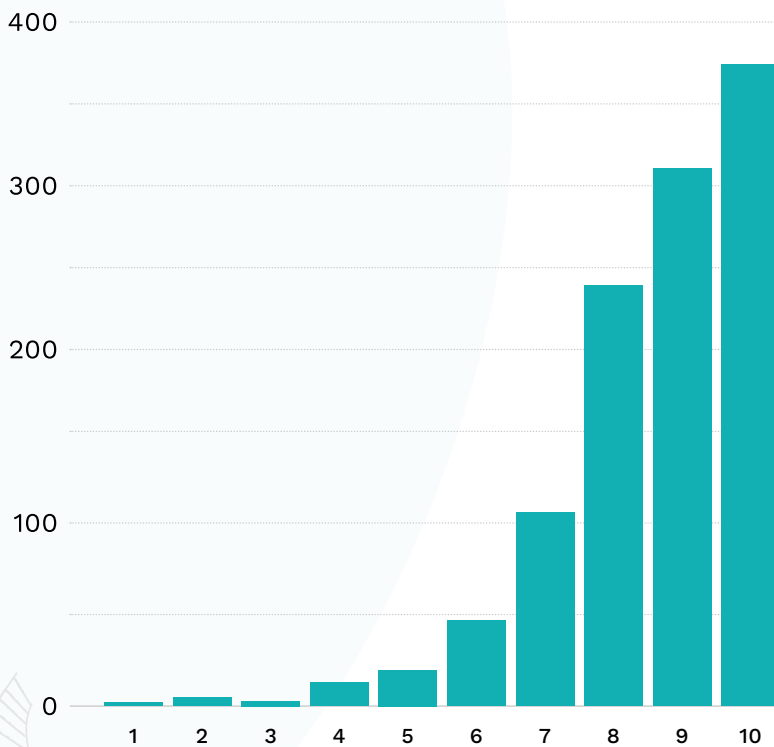
WNL zdejmuję z barków osoby podchodzącej do egzaminu ogrom pracy organizacyjnej związanej z selekcją materiałów – zespół dba o to, żeby zawarte w kursie informacje pochodziły ze źródeł LEK-owych, dzięki czemu nie trzeba się zajmować zdobywaniem i wertowaniem grubych tomów. Dodatkowo informacje są na bieżąco uaktualniane. **Niezwykle wartościowa jest możliwość zadawania pytań i prowadzenia dyskusji pod slajdami**, która wzbogaca treści o doświadczenia praktyczne i pozwala lepiej zrozumieć omawiane problemy. (...)

**Polecam i dziękuję twórcom platformy**

**Sara B., Kursantka Portalu WNL**

wrzesień 2021

### Na ile Twoje oczekiwania względem kursu zostały spełnione? (Kursy do LEK i LDEK oraz Kursy z Nauk Klinicznych)



Kursant przyznaje odpowiedź na skali 1-10 (1 – minimalnie, 10 – maksymalnie).

\* Dane w oparciu o 1000 odpowiedzi udzielonych w ankietach końcowych kursów na przełomie lat 2021–2023.

”

Przez ostatni rok korzystałam z kursów WNL (Samodzielnych Nauk Klinicznych oraz Interny). **Kursy przygotowały mnie do wszystkich egzaminów podczas 5. roku studiów, które udało mi się zdać bez problemu.** Jestem zachwycona sposobem nauki, jaki przedstawia WNL. Kursy są bardzo przejrzyste, obejmują naprawdę dużą ilość materiału i są czytelne. **Dużym plusem jest stworzenie swojego planu oraz zaznaczanie już przerobionych lekcji.**

**Kamila L.,**

**Kursantka Portalu WNL**

wrzesień 2022

## Co mówią o nas absolwenci - studenci i lekarze?

”

**Kurs do LEK jest po prostu genialny!**

Świetnie opracowane i bardzo przejrzyste prezentacje, aktualizowane na bieżąco i podkreślające różnice w informacjach z różnych źródeł CEM. Wyobrażenia, grafiki, mnemotechniki, tabele etc. stanowią doskonałe ułatwienie w ogarnięciu ogromu materiału. **Moderatorzy odpowiadają na wszystkie pytania w bardzo wyczerpujący sposób.** (...) Aplikacja do bazy pytań na telefon również jest świetna. Platforma działa bez zarzutów. **Po przerobieniu prezentacji naprawdę ma się wrażenie, że wie się wszystko co istotne do LEKu.** (Są też „czerwone przypisy” które zawierają wiedzę wykraczającą poza egzamin, dla bardziej zainteresowanych danym tematem). **Bardzo miłym dodatkiem są wstępy do lekcji o metodach efektywnej nauki.** Jedyny minus to bardzo wysoka cena w porównaniu do konkurencji, ale za taką jakość warto zapłacić.

**Adrian D., Kursant Portalu WNL**  
luty 2023



”

Platforma Więcej niż LEK jest bardzo dobrym i zintegrowanym narzędziem przygotowującym do egzaminu. **Jest zaprojektowana w taki sposób, by każda osoba, niezależnie od stylu przyswajanej wiedzy, mogła ją pozyskać.** Kursant może czuć się zaopiekowany. Kurs eliminuje w uczniu poczucie niekończącej się ilości materiału, którą trzeba przepracować, książek, które trzeba przeczytać. Lekcje są skondensowane, chronologicznie, tworzą faktyczną sieć wynikających z siebie wiadomości. Polecam, mi bardzo pomogliście.

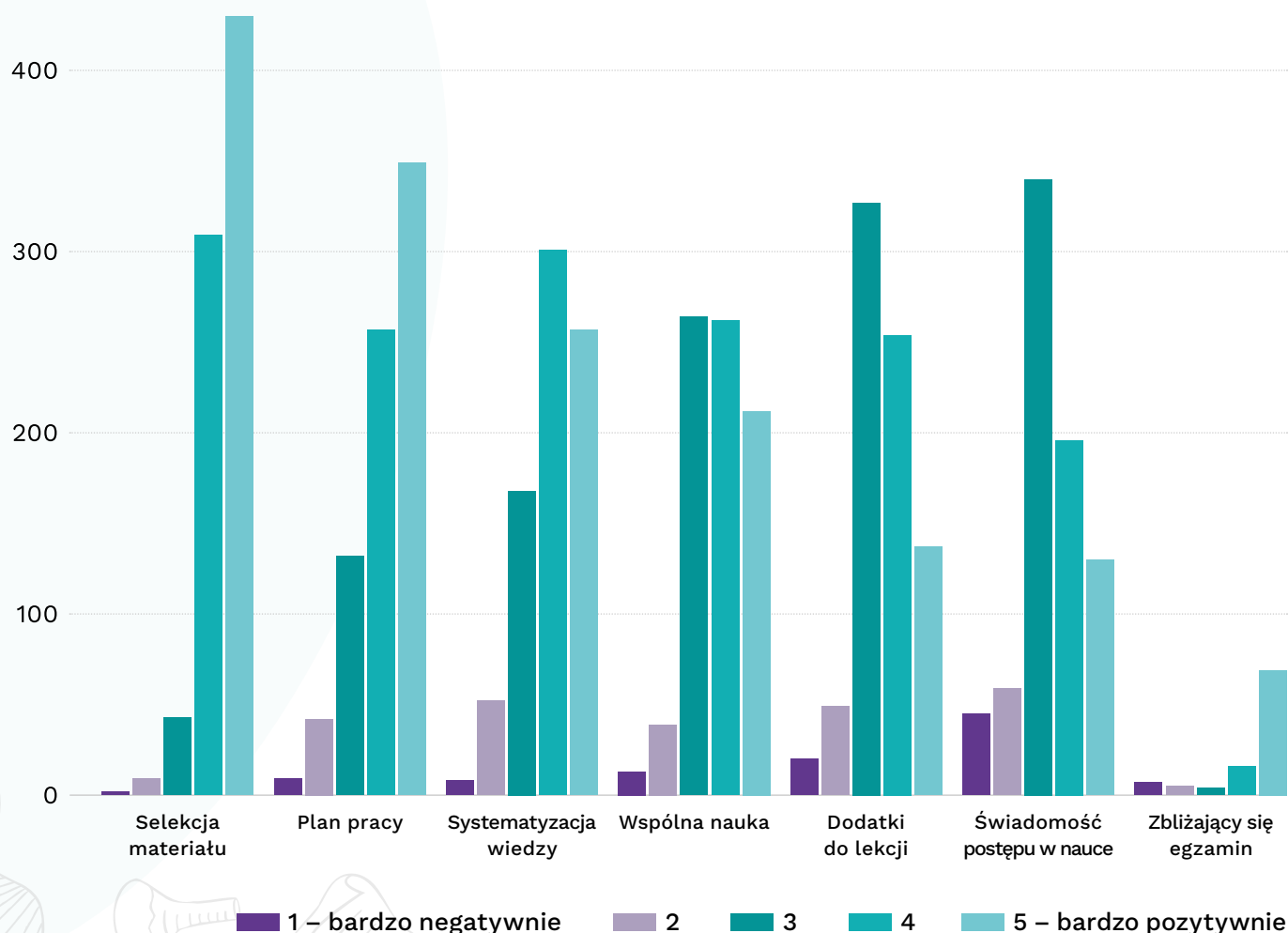
**Karolina O., Kursantka Portalu WNL**  
czerwiec 2021



Korzystałam z kursu z przedmiotów klinicznych – ginekologia oraz pediatria podczas nauki do egzaminów na 6 roku. Obecnie korzystam z Kursu do LEK. To co na pewno na duży plus to zebranie skondensowanej wiedzy z różnych podręczników w jednym miejscu. **Dzięki kursom mogłam szybko powtórzyć cały materiał, co przełożyło się później na jeden z najlepszych wyników na roku.** Zaletą są także prezentacje, które nie są przeładowane informacjami. Jeśli potrzebowałam doczytać coś więcej na dany temat mogłam kliknąć ikonkę, która przenosiła mnie do okienka z dłuższym tekstem. Wiem, że niektórych liczbą slajdów może przestraszyć, ale serio nie martwicie się przechodzi się przez nie jak burza! Mam porównanie do dwóch innych kursów i bez wątplenia wybieram Więcej niż LEK do dalszej pracy.

**Paulina R., Kursantka Portalu WNL**  
maj 2022

### Co i jak najbardziej wpływa na Twoją motywację? (Kurs do LEK oraz Kursy z Nauk Klinicznych)



\* Dane w oparciu o 1000 odpowiedzi udzielonych w ankietach końcowych kursów na przełomie lat 2021–2023.

# Co mówią o nas władze uczelni medycznych?

Zwróciliśmy się do władz współpracujących z nami uczelni medycznych z prośbą o podzielenie się opinią o współpracy, efektach kształcenia, a także oceny studentów uczących się z Więcej niż LEK.

”

Współpraca Collegium Medicum Uniwersytetu Zielonogórskiego z Firmą Bethink trwa od 2020 roku – już trzeci rok z rzędu studenci szóstego roku kierunku lekarskiego Collegium Medicum UZ w przeprowadzonej ankiecie wskazali kurs Więcej niż LEK jako najlepszą ofertę na rynku kursów przygotowujących do Lekarskiego Egzaminu Końcowego. Szósty rok studiów jest czasem, w którym następuje integracja wiedzy i umiejętności wypracowanych przez pięć poprzednich lat studiów. Kurs do LEK jest unikatowym narzędziem, które idealnie wpisuje się w te cele – uczy klinicznego sposobu myślenia i systematyczności w pogłębianiu wiedzy. Nauka w ramach portalu Więcej niż LEK jest efektywna i ciekawa dzięki przejrzystości podanym informacjom, zadaniom kontrolnym, możliwości świadomego i precyzyjnego zaplanowania nauki oraz systemowi informacji zwrotnej na temat efektów nauki, który uświadamia studentowi jego dobre strony oraz te obszary, nad którymi powinien popracować.

W mojej ocenie WNL w znaczącym stopniu przyczynił się do uzyskania pierwszego miejsca przez pierwszych absolwentów kierunku lekarskiego Collegium Medicum na Lekarskim Egzaminie Końcowym. Opierając się na wskazaniu studentów, przekonującej metodyce kursu oraz efektach, które przynosi, polecam to rozwiązanie wszystkim tym, którzy dążą do solidnej nauki w nowoczesnej formie.

dr hab. Agnieszka Ziótkowska, prof. UZ  
Dziekan Wydziału Lekarskiego i Nauk o Zdrowiu  
Collegium Medicum Uniwersytetu Zielonogórskiego





”

Warszawski Uniwersytet Medyczny współpracuje z firmą Bethink od 2021 roku. Wybór platformy Więcej niż LEK został dokonany na podstawie analizy jakości materiałów oraz wsparcia edukacyjnego oferowanych przez Firmę. Na uwagę zasługuje fakt, że zarówno w opinii Władz Uczelni, jak i Studentów, kurs Więcej niż LEK daje znacznie lepsze możliwości właściwego przygotowania do egzaminu LEK/LDEK niż rozwiązania oferowane przez inne firmy.

W ostatnim roku studiów następuje synergia teorii i praktyki, zdobywanych w ciągu całego toku kształcenia. Pożądana jest więc baza stanowiąca swoiste kompendium wiedzy, przedstawiające ją w sposób syntetyczny, przystępny i nade wszystko aktualny. Platforma Więcej niż LEK to znakomita odpowiedź na te oczekiwania.

Narzędzie, które oferuje firma Bethink, jest dodatkowo bardzo intuicyjne, interaktywne, posiada ciekawe rozwiązania techniczne i graficzne, co sprawia, że nauka z jego wykorzystaniem może być niezwykle efektywna.

Przedstawiciele firmy Bethink wykazują przyjazne i elastyczne podejście do kontrahenta, co pozwala na wypracowanie kompromisów i obopólne osiągnięcie celów. To godny i rzetelny partner dla Uczelni, ale także solidne wsparcie dla Studentów.

prof. dr hab. Marek Kuch  
Prorektor ds. Studenckich i Kształcenia  
Warszawski Uniwersytet Medyczny

# Jak tworzymy nasze kursy i materiały dydaktyczne?

## Opis procesu wydawniczego

Nad każdym z kursów tworzonych i prowadzonych przez Więcej niż LEK pracuje kilkudziesięcioosobowy zespół złożony z redaktorów (lekarzy, lekarzy dentyków), dydaktyków i projektantów, ilustratorów oraz programistów. Przygotowanie kursu trwa średnio 2 lata, co zapewnia nam czas na wypracowanie najwyższej jakości materiałów, z którymi każdego roku uczą się tysiące studentów kierunków lekarskiego, lekarsko-dentystycznego oraz lekarzy. Jak wygląda proces tworzenia naszych kursów?

## 5 warstw projektowych kursów Więcej niż LEK

### Merytoryczna

Pierwsza warstwa polega na określeniu celu edukacyjnego, zbadaniu charakterystyki odbiorców, zakresu źródeł oraz wstępnej selekcji materiału.

### Metodyczna

Druga warstwa ma na celu wybór odpowiednich środków i zabiegów dydaktycznych do realizacji określonego celu edukacyjnego przy pomocy kursu e-learningowego.

### Kreatywna

Trzecia warstwa polega na zaprojektowaniu, zbadaniu i wstępnym przetestowaniu całości działań, jakie osoba ucząca się musi podjąć, aby, korzystając z kursu, rzeczywiście zrealizować cel edukacyjny w przewidzianym czasie. Ważnym aspektem jest tutaj określenie środków, które będą wspierać długofalową retencję materiału edukacyjnego.

### Spółecznościowa

Czwarta warstwa ma na celu określenie roli interakcji społecznych, roli kursanta oraz roli opiekunów kursów w długofalowej perspektywie, w jakiej funkcjonują kursy Więcej niż LEK.

### Motywacyjna

Piąta warstwa ma na celu określenie, czy konstrukcja kursu będzie wspierać, czy utrudniać utrzymanie wysokiej i stabilnej wewnętrznej motywacji do nauki. W sytuacji, w której tak nie jest, kurs przechodzi proces projektowy raz jeszcze.

# Jak wyglądają poszczególne etapy tworzenia kursów WNL?

## Szkic merytoryczny

Lekarski zespół wydawniczy tworzy sylabus merytoryczny kursu w oparciu na źródłach CEM lub źródłach wymienianych w sylabusach przedmiotów na uczelniach medycznych w Polsce.

## Prace edytorskie

Zespół edycji osadza treści kursu na portalu Więcej niż LEK, dbając o spójność, przejrzystość i perfekcję wizualną materiałów dydaktycznych.

## Premiera kursu

Kurs zostaje opublikowany na portalu Więcej niż LEK i mogą uczyć się z nim wszyscy zainteresowani studenci i lekarze.

01.

## Projekt koncepcyjny

Lider kursu (lekarz) wraz z zespołami lekarskim, dydaktycznym i kreatywnym opracowują szczegółowy projekt koncepcyjny kursu, ustalając cele kursu oraz warstwy projektowe, na bazie których powstanie kurs.

02.

## Prace wydawnicze

Lekarski zespół wydawniczy opracowuje treść lekcji, prezentacji, projekt ilustracji i schematów, a także pytań testowych i pytań otwartych (powtórkowych). Zespół ilustratorów przygotowuje ilustracje i animacje na kurs.

03.

04.

## Testy kursu

Cały lekarski zespół redakcyjny Więcej niż LEK dokonuje testów i recenzji kursu. W tym etapie upewniamy się, czy kurs jest zrozumiały dla wszystkich i czy różni lekarze oraz studenci wnoszą z niego tak samo wiele wartości.

05.

06.

## Ewaluacja i rozwój kursu, stała aktualizacja materiałów

Co kwartał aktualizujemy wszystkie materiały dydaktyczne wedle najnowszych źródeł obowiązującej wiedzy medycznej. Stale dodajemy też nowe ilustracje, animacje oraz dodatkowe materiały wskazywane przez kursantów w ankietach oraz komentarzach.

07.

**Kursy dostępne na portalu Więcej niż LEK otrzymały akredytacje Naczelnej Izby Lekarskiej.**

# Na jakich źródłach się opieramy?

Źródła, na podstawie których opracowujemy materiały dydaktyczne, są dla nas najistotniejszą warstwą redakcyjnej pracy wydawniczej nad kursem. Dobieramy je zależnie od celu edukacyjnego, jaki pełni kurs, tak aby kursant miał pewność, że uczy się ze źródeł, które zapewnią mu jak najlepsze przygotowanie merytoryczne.

## **Kurs do LEK, Kurs do LDEK**

Celem kursów jest przygotowanie kursanta do podejścia do egzaminów LEK i LDEK, dlatego wszystkie materiały dydaktyczne w lekcjach i prezentacjach, a także opracowania pytań testowych oparte zostały na źródłach wskazanych przez Centrum Egzaminów Medycznych.

## **Kursy z Nauk Podstawowych, Kursy z Nauk Klinicznych**

Celem kursów jest bieżąca nauka na zajęcia oraz przygotowanie do kolokwium i egzaminów w toku trwania studiów, dlatego wszystkie materiały dydaktyczne oparte zostały na źródłach wskazywanych za obowiązujące w sylabusach uczelni medycznych w Polsce. Materiały uwzględniają też standardy postępowania publikowane przez towarzystwa naukowe, a także doniesienia z najnowszych publikacji.

## **Kursy praktyczne (Kurs Twój Pierwszy Dyżur, Kurs EKG, Kurs Prawa Lekarza)**

Celem kursów jest przygotowanie praktyczne do pracy lekarskiej. Z tego względu kursy bazują przede wszystkim na złotych standardach postępowania, wytycznych polskich i międzynarodowych towarzystw naukowych oraz najnowszych publikacji, a także na doświadczeniu klinicznym lekarzy praktyków – rezydentów i specjalistów.

**Wszystkie nasze kursy są aktualizowane co kwartał według obowiązujących źródeł, wytycznych, publikacji czy standardów postępowania.**

## **Dlaczego opieramy się na źródłach naukowych, wytycznych i standardach postępowania, a nie na opiniach specjalistów?**

Kursy, które prowadzimy w ramach portalu Więcej niż LEK, posiadają określone cele edukacyjne, które weryfikowane są za pomocą egzaminów – państwowych (LEK,

LDEK) lub tych prowadzonych na uczelniach (Kursy z Nauk Klinicznych i Kursy z Nauk Podstawowych). W obu przypadkach egzaminujący – CEM lub uczelnie medyczne – publikują źródła, na podstawie których tworzone i oceniane są egzaminy. Dla maksymalizacji szansy kursanta na uzyskanie najwyższego wyniku na egzaminach zdecydowaliśmy się oprzeć nasze kursy

wyłącznie na wyżej opisanych źródłach. Opinie specjalistów bywają różne i nie zawsze pokrywają się z kluczami egzaminacyjnymi, stąd nie zawieramy ich w materiałach dydaktycznych, tworzonych na potrzeby naszych kursów. Nauka na ich podstawie nie pozwalałaby na osiągnięcie wyznaczonego celu edukacyjnego.



## Kto tworzy materiały dydaktyczne?

Nad opracowaniem materiałów dydaktycznych (treści slajdów, lekcji, pytań testowych i powtórkowych), a także projektów ilustracji, animacji i schematów pracuje 30-osobowy zespół redakcyjny, złożony z lekarzy specjalistów, rezydentów, stażystów, lekarzy-dentystów, a także studentów ostatniego roku studiów.

W procesach rekrutacyjnych – na które każdego roku zgłasza się kilkadziesiąt osób na jedno miejsce – kładziemy nacisk na doświadczenie dydaktyczne (pracę w kołach naukowych oraz katedrach), najwyższy poziom wiedzy merytorycznej, umiejętność tworzenia materiałów edukacyjnych oraz na wysokie umiejętności komunikacyjne.

” **70%** studentów medycyny **uczy się** z kursami **Więcej niż LEK** w okresie swojej edukacji.



# Jak analizujemy efektywność naszych kursów oraz potrzeby studentów?

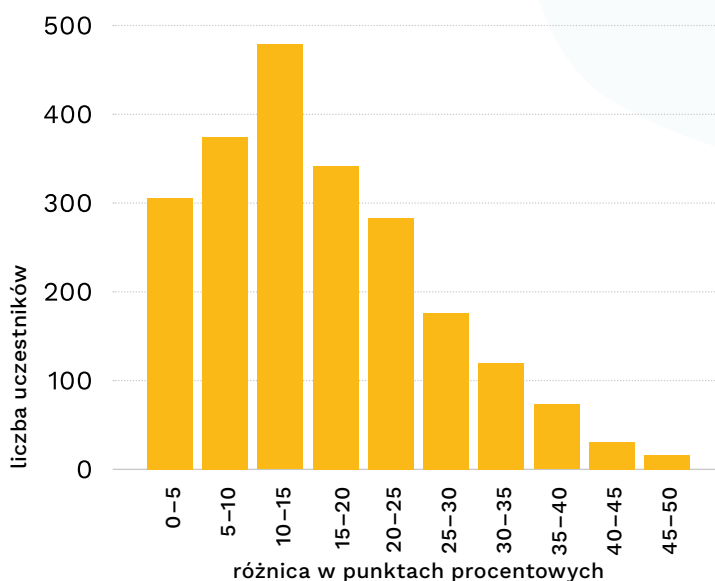
Jednym z filarów pracy i prowadzenia kursów w Więcej niż LEK jest stała ewaluacja efektów edukacyjnych osiągniętych przez naszych kursantów oraz analiza ocen naszych materiałów dydaktycznych i pojedynczych lekcji na kursach.

## Testy wstępne i testy końcowe

Na Kursach do LEK i LDEK kursant przystępuje do wstępnego i końcowego egzaminu próbnego. Egzamin ułożony jest analogicznie do państwowego egzaminu końcowego (70% pytań pochodzi z bazy CEM z odpowiednią proporcją pytań z każdego działu), który trwa cztery godziny.

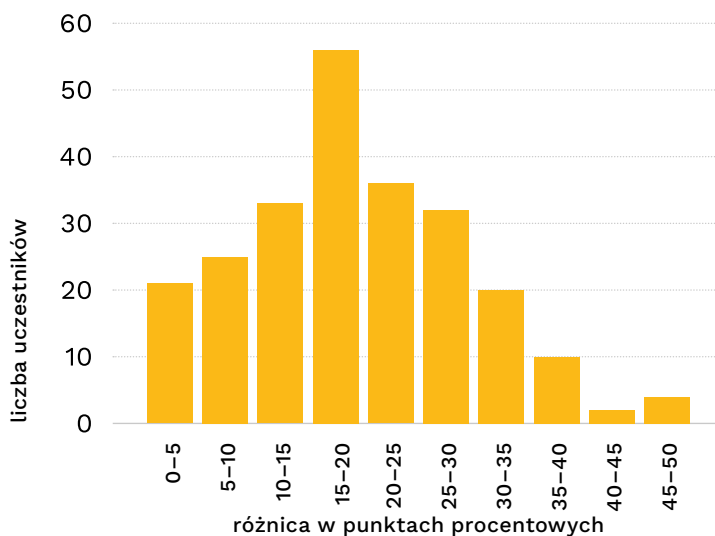
Po ukończeniu naszego kursu kursanci poprawiają wynik, jaki osiągnęli na egzaminie, o średnio 14 punktów procentowych (Kurs do LEK) i 18 punktów procentowych (Kurs do LDEK)!

**Kurs do LEK**



\* Źródło: 2646 kursantów, którzy ukończyli wstępny i końcowy egzamin LEK na Kursie do LEK.

**Kurs do LDEK**



\* Źródło: 283 kursantów, którzy ukończyli wstępny i końcowy egzamin LDEK na Kursie do LDEK.

# Oceny lekcji

Po każdej z ponad 1090 lekcji na naszych kursach kursant dokonuje jej oceny, odpowiadając na 5 pytań:

- Czy informacje na slajdach były aktualne?
- Czy informacje na slajdach były wyczerpujące?
- Czy lekcja zawierała potrzebne ilustracje i zdjęcia?
- Czy slajdy i diagramy były czytelne?
- Czy slajdy i diagramy były zrozumiałe?

Kursant przyznaje każdemu pytaniu odpowiedź na skali 1–5 (1 – nie zgadzam się, 5 – zgadzam się)

Na podstawie zbieranych przez nas danych **co kwartał analizujemy jakość naszych materiałów**. Decyzje co do rozwoju kursów i materiałów edukacyjnych bazujemy na analizie efektów kształcenia, aktywności kursantów, informacji zwrotnej od osób uczących się oraz regularnej weryfikacji wymagań stawianych przez uczelnie. Dzięki temu **stale poprawiamy jakość kursów**, wychodząc naprzeciw oczekiwaniom naszych kursantów i ich uczelni.

**1090+**

Liczba lekcji  
na kursach WNL

**94/100**

Średnia ocena lekcji

**180 000+**

Liczba udzielonych  
ocen od 1.01.2021

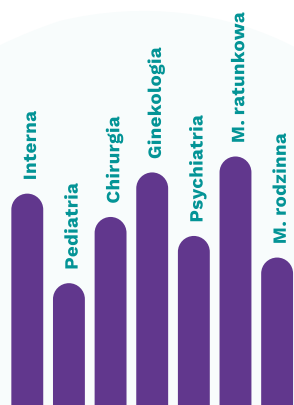
Nazwa lekcji	Pytanie	Subtotal	Informacje na slajdach były aktualne.	Informacje na slajdach były wyczerpujące.	Lekcja zawiera potrzebne ilustracje i zdjęcia.	Slajdy i diagramy były czytelne.	Slajdy i diagramy były zrozumiałe.	Total (Average)
Medycyna rodzinna 1		97.07	100	96.33	96.33	96.33	96.33	97.07
Medycyna rodzinna 2		98.11	100	100	95.29	95.29	100	98.11
Medycyna rodzinna 3		91.75	91.75	91.75	91.75	91.75	91.75	91.75
Medycyna rodzinna 4		98.35	100	100	91.75	100	100	98.35
Nefrologia 1		100	100	100	100	100	100	100
Nefrologia 2		99.17	100	100	95.88	100	100	99.17
Orzecznictwo lekarskie		100	100	100	100	100	100	100
Pediatria 1		95.62	96.7	95.71	94.28	96.77	94.65	95.62
Pediatria 2		98.98	100	100	94.92	100	100	98.98
Pediatria 3		86.4	90.1	86.8	69.9	96.33	88.89	86.4
Pediatria 4		95.03	97.25	94.5	97.25	91.67	94.5	95.03
Pediatria 5		96.15	97.25	97.25	97.25	94.5	94.5	96.15
Pediatria 6		91.08	93.4	85.22	86.7	93.4	96.7	91.08
Pediatria 7		100	100	100	100	100	100	100
Pediatria 8		93.4	93.4	93.4	93.4	93.4	93.4	93.4
Pediatria 9		97.8	100	100	89	100	100	97.8
Pediatria 10		95.67	100	100	86.6	100	91.75	95.67
Pediatria 11		91.75	91.75	91.75	91.75	91.75	91.75	91.75
Pediatria 12		100	100	100	100	100	100	100
Pediatria 13		97.32	86.6	100	100	100	100	97.32
Prawo medyczne		86.73	77.67	89	89	89	89	86.73
Psychiatria 1		97.6	100	97	97	94	100	97.6
Psychiatria 2		98.2	100	100	100	97	94	98.2

Porównanie ocen poszczególnych lekcji na Kursie do LEK.

# Jak wykorzystujemy system analityczny na Portalu do rozwoju kursów i wzrostu efektywności nauczania?

System analityczny platformy e-learningowej pozwala nam badać bardzo wiele aspektów wykorzystania kursów przez studentów i lekarzy.

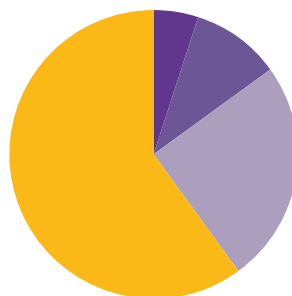
## Portal mierzy i dokumentuje:



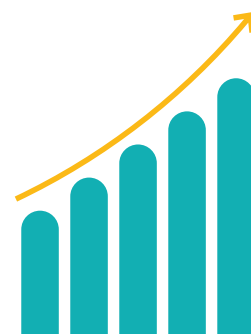
**Efekty nauczania i wyniki kursantów**



**Czas aktywnej nauki na Portalu**



**Poziom retencji wiedzy**



**Zaangażowanie w kurs**

(wyniki, systematyczność)

Dzięki temu jesteśmy w stanie tworzyć jeszcze **bardziej spersonalizowane treści i kursy**, które spełniają potrzeby edukacyjne różnych osób. Pozwala nam to na zrozumienie sposobu, w jaki uczą się studenci i lekarze, sprawdzenie, z jakimi zagadnieniami mają największe trudności oraz które lekcje zajmują im najwięcej czasu. Wszystko to przekłada się na lepsze zrozumienie potrzeb edukacyjnych, edukacyjnych, a w długiej perspektywie wpływa na konstrukcję materiałów edukacyjnych i wzrost jakości świadczonej przez nas pomocy edukacyjnej. Jest to podstawowe założenie przyjętego przez nas procesu wydawniczego, zgodnie z którym treści podlegają stałej ewolucji i doskonaleniu na przestrzeni lat, co czyni je coraz lepszymi.

Ważnym elementem tego procesu są również wszystkie pytania, jakie zadali studenci i lekarze na przestrzeni lat. W ciągu sześciu lat na kursach Więcej niż LEK pozostawiono **blisko 180 000 pytań i komentarzy**, które zostały przeanalizowane, następnie odpowiedzi na te pytania zostały włączone bezpośrednio w treść kursów lub osadzone w kontekstowym module dyskusji. Dzięki temu z każdym rokiem możemy odpowiadać na inne pytania, gdyż technologia pozwala nam na wyświetlanie odpowiedzi na pytania, które zostały już zadane w przeszłości, w danym miejscu i momencie nauki.

**Przedstawione dane mogą być udostępniane współpracującym z nami uczelniom w ramach cyklicznych raportów.**



# Jakie narzędzia i zasoby edukacyjne możemy zapewnić uczelni medycznej?

W ramach współpracy z uczelnią medyczną udostępniamy szereg narzędzi analitycznych, dających wgląd w postępy nauki, wyniki i aktywność studentów. Ponadto przekazujemy dostęp do bazy materiałów dydaktycznych, które pozwolą odciążyc wykładowców w trakcie przygotowywania materiałów na zajęcia poprzez dostarczenie tysięcy medycznych ilustracji, animacji czy zdjęć klinicznych.

## Narzędzia analityczne

### Raporty aktywności

W ramach współpracy z uczelniami mamy możliwość cyklicznego przekazywania uczelni indywidualnych raportów edukacyjnych studentów z danymi oceniającymi efekty ich nauczania oraz aktywności przez parametry, między innymi takie jak:

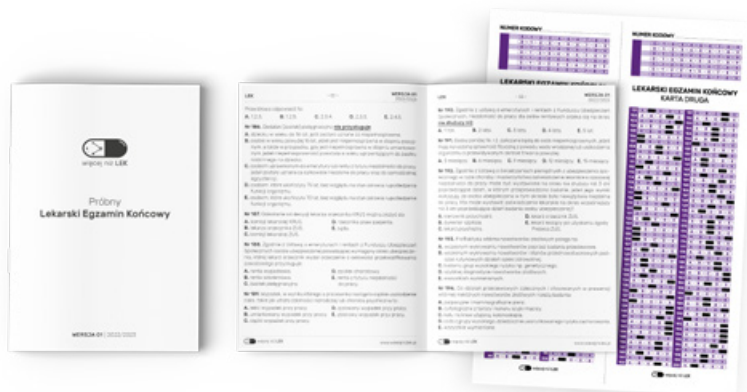
- czas spędzony na portalu i jego poszczególnych modułach;
- liczbę ukończonych lekcji;
- liczbę ukończonych sekcji w prezentacji;
- liczbę, wyniki i statystyki z rozwiązanych pytań;
- wyniki egzaminu wstępnego i końcowego.

### Raporty efektywności

W ramach współpracy z uczelniami mamy również możliwość przekazania wyników, jakie osiągają ich studenci, rozwiązując pytania testowe (w tym z bazy CEM) z podziałem na przedmioty i pojedyncze zagadnienia. Oferujemy porównanie studentów względem siebie, różnych roczników, a także względem innych uczelni medycznych.

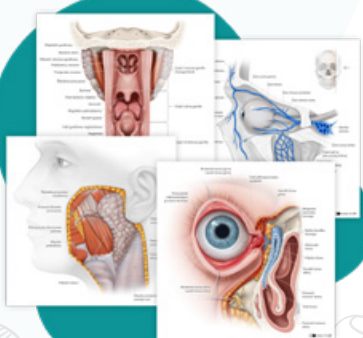
## Materiały dydaktyczne

Współpraca z uczelnią to także dostęp dla uczelni do skatalogowanych i prostych w użyciu baz ilustracji, animacji, zdjęć radiologicznych czy klinicznych, gromadzonych i tworzonych przez nasz zespół redakcyjny. Do wszystkich materiałów posiadamy pełnię praw autorskich, więc ich wykorzystanie – na przykład na zajęciach czy egzaminach – jest dla uczelni bezpieczne.



### Próbne arkusze LEK/LDEK gotowe do druku

(wraz z kluczami odpowiedzi), przygotowywane na prośbę uczelni celem przeprowadzenia próbnych egzaminów.



**Baza ponad 2800  
ilustracji i animacji**



**Baza ponad 1000 zdjęć  
radiologicznych i klinicznych**



**Baza ponad 10 000  
schematów i tabel**

# Jakie formy współpracy oferujemy – jak wygląda oferta zakupu dostępu do Portalu dla studentów?

Wychodząc naprzeciw różnym możliwościom i oczekiwaniom uczelni medycznych, oferujemy cztery rodzaje współpracy. W ubiegłych latach z powodzeniem prowadziliśmy wiele z nich, a różnice między typami współprac wynikały z uwarunkowań na danej uczelni, liczby studentów czy zasad prowadzenia przetargów.

## 01.

### **Umowa na zakup określonej liczby dostępu do wybranych kursów**

W ramach umowy, na czas współpracy uczelnia otrzymuje:

- **ustaloną liczbę dostępu do wybranych kursów Więcej niż LEK;**
- **dostęp do cyklicznych raportów aktywności i efektywności studentów**, przekazywanych uczelni co kwartał, gdy studenci wyrażą na to zgodę – konieczne jest zebranie zgód od studentów;
- **dostęp do baz materiałów dydaktycznych WNL** i możliwość korzystania z prezentacji z kursów na zajęciach dydaktycznych;
- **zestawy arkuszy i kluczy próbnego LEK-u lub LDEK-u**, gotowych do druku, opartych na pytaniach z bazy CEM i historycznych pytaniach z LEK.

## 02.

### **Umowa na współdzielenie kosztów dostępu do wybranych kursów ze studentami uczelni**

W ramach umowy, na czas współpracy uczelnia otrzymuje:

- **zniżki o ustalonym poziomie** (np. 50%), które zostaną przekazane studentom – uczelnia pokrywa ustaloną przez siebie kwotę dofinansowania do kursów Więcej niż LEK;
- **dostęp do cyklicznych raportów aktywności i efektywności studentów**, przekazywanych uczelni co kwartał jest dostępny, gdy studenci wyrażą na to zgodę – konieczne jest zebranie zgód od studentów;
- **dostęp do baz materiałów dydaktycznych WNL** i możliwość korzystania z prezentacji z kursów na zajęciach dydaktycznych;
- **zestawy arkuszy i kluczy próbnego LEKu lub LDEKu**, gotowych do druku, opartych na pytaniach z bazy CEM i historycznych pytaniach z LEK.

# 03.

## **Wewnętrzny system refundacji dostępów do kursów prowadzony przez uczelnię**

W ramach umowy, na czas współpracy uczelnia:

- **ustanawia system refundacji dostępu do kursów e-learningowych w ramach rozporządzenia rektora;**
- **utrzymuje indywidualnie ustaloną zniżkę dla wszystkich studentów uczelni na zakup kursów wydawnictwa Więcej niż LEK ważną przez cały rok akademicki;**
- **otrzymuje zestawy arkuszy i kluczy próbnego LEK-u lub LDEK-u, gotowych do druku, opartych na pytaniach z bazy CEM i historycznych pytaniach z LEK.**

# 04.

## **Współpraca wizerunkowa**

W ramach umowy, na czas współpracy:

- **uczelnia otrzymuje zniżkę 20% dla wszystkich studentów uczelni na zakup kursów wydawnictwa Więcej niż LEK ważną przez cały rok akademicki;**
- **uczelnia udostępnia informacje o kursach wydawnictwa Więcej niż LEK wszystkim studentom kierunków lekarskiego i lekarsko-dentystycznego, w ramach przekazywania im zniżek;**
- **Więcej niż LEK zamieszcza logo uczelni w sekcji o partnerach wydawnictwa na stronie internetowej [www.wiecejnizlek.pl](http://www.wiecejnizlek.pl)**

**W ramach każdego rodzaju współpracy uczelnia otrzymuje stałe zniżki dla wszystkich studentów kierunków lekarskiego i lekarsko-dentystycznego do prywatnego użycia na zakup kursów wydawnictwa Więcej niż LEK!**

\* Szczegóły współpracy mogą różnić się zależnie od indywidualnych ustaleń z uczelnią. Możliwe jest łączenie różnych form współpracy.

# Cennik kursów na Portalu Więcej niż LEK

Poniżej przedstawiamy Państwu aktualny cennik kursów z Portalu Więcej niż LEK, na bazie którego studenci i lekarze dokonują zakupu dostępów do kursów (stan na luty 2024 roku). Przy systemie refundacji kosztów kursów na uczelni medycznej (forma współpracy O3.) oferujemy studentom danej jednostki indywidualnie ustaloną zniżkę na zakup wybranych kursów. Na kolejnych stronach umieściliśmy szczegółowy cennik dla uczelni – im dłuższy okres współpracy oraz im większa liczba studentów, tym wyższy rabat dla uczelni przyznajemy.

## Cennik regularny (koszt 12 miesięcy nauki dla 1 osoby)

**Kurs do LEK** 2598 zł

**Kurs do LDEK** 2598 zł

### Kursy z Nauk Klinicznych

Interna 728 zł

Pediatrya 728 zł

Samodzielne  
Nauki Kliniczne 728 zł

Chirurgia 558 zł

Ginekologia 558 zł

Medycyna ratunkowa  
i anestezjologia 558 zł

Psychiatria 558 zł

### Kursy z Nauk Podstawowych

Anatomia 908 zł

Fizjologia i Patofizjologia 908 zł

### Stomatologiczne Kursy Przedmiotowe

Stomatologia Dziecięca 483 zł

Protetyka 483 zł

Stomatologia zachowawcza  
i endoncja 728 zł

Chirurgia Stomatologiczna 483 zł

Ortodoncja 373 zł

Periodontologia 373 zł

### Pakiety

**Pakiet Student: Nauki Podstawowe** 1449 zł  
(WSZYSTKIE DOSTĘPNE KURSY Z NAUK PODSTAWOWYCH)

**Pakiet Student: Nauki Kliniczne** 3099 zł  
(WSZYSTKIE KURSY Z NAUK KLINICZNYCH)

**Pakiet Dentysta** 2499 zł  
(WSZYSTKIE STOMATOLOGICZNE KURSY PRZEDMIOTOWE  
+ KURS DO LDEK)

Cennik regularny (na podstawie [www.wiecejnizlek.pl/cennik/](http://www.wiecejnizlek.pl/cennik/))

# Cennik kursów Więcej niż LEK

w ramach współpracy z uczelnią medyczną w zależności od liczby studentów oraz długości trwania umowy

**Pakiet pełnego dostępu do wszystkich kursów WNL dla studentów kierunków lekarskiego i lekarsko-dentystycznego**  
(w przypadku zakupu dostępu dla wszystkich studentów wszystkich lat na kierunkach lekarskim i lekarsko-dentystycznym danej uczelni)

Czas trwania umowy	Niezależnie od liczby studentów
12 miesięcy	99 zł / mies. / student

## Najważniejsze korzyści

- Pełna opieka dydaktyczna dla wszystkich studentów korzystających z kursów (każdy student może zadawać pytania i uzyskiwać odpowiedzi od lekarzy każdego dnia nauki z kursem).
- System raportowania aktywności studentów.
- Stały rabat dla studentów w wysokości 20% na indywidualny zakup innego kursu w czasie trwania umowy.
- Możliwość korzystania z materiałów dydaktycznych na zajęciach.

**Kursy do LEK lub LDEK dla studentów kierunków lekarskiego i lekarsko-dentystycznego**

Czas trwania umowy	1 - 250 studentów	251 - 499 studentów	> 500 studentów
12 miesięcy	184 zł / mies. / student (15% taniej)	173 zł / mies. / student (20% taniej)	162 zł / mies. / student (25% taniej)
24 miesiące	173 zł / mies. / student (20% taniej)	162 zł / mies. / student (25% taniej)	151 zł / mies. / student (30% taniej)
36 miesięcy	162 zł / mies. / student (25% taniej)	151 zł / mies. / student (30% taniej)	140 zł / mies. / student (35% taniej)

## Najważniejsze korzyści

- Pełna opieka dydaktyczna dla wszystkich studentów korzystających z kursów (każdy student może zadawać pytania i uzyskiwać odpowiedzi od lekarzy każdego dnia nauki z kursem).
- System raportowania aktywności studentów.
- Stały rabat dla studentów w wysokości 20% na indywidualny zakup innego kursu w czasie trwania umowy.
- Możliwość korzystania z materiałów dydaktycznych na zajęciach.

**Pakiet Student: Nauki Kliniczne + Kurs do LEK  
dla studentów kierunku lekarskiego**  
(Kurs do LEK + wszystkie Kursy z Nauk Klinicznych)

Czas trwania umowy	1 - 250 studentów	251 - 499 studentów	> 500 studentów
12 miesięcy	219 zł / mies. / student (15% taniej)	206 zł / mies. / student (20% taniej)	193 zł / mies. / student (25% taniej)
24 miesiące	206 zł / mies. / student (20% taniej)	193 zł / mies. / student (25% taniej)	180 zł / mies. / student (30% taniej)
36 miesięcy	193 zł / mies. / student (25% taniej)	180 zł / mies. / student (30% taniej)	167 zł / mies. / student (35% taniej)

**Najważniejsze korzyści**

- Pełna opieka dydaktyczna dla wszystkich studentów korzystających z kursów (każdy student może zadawać pytania i uzyskiwać odpowiedzi od lekarzy każdego dnia nauki z kursem).
- System raportowania aktywności studentów.
- Stały rabat dla studentów w wysokości 20% na indywidualny zakup innego kursu w czasie trwania umowy.
- Możliwość korzystania z materiałów dydaktycznych na zajęciach.

**Pakiet Student: Nauki Podstawowe  
dla studentów kierunków lekarskiego i lekarsko-dentystycznego**  
(wszystkie Kursy z Nauk Podstawowych)

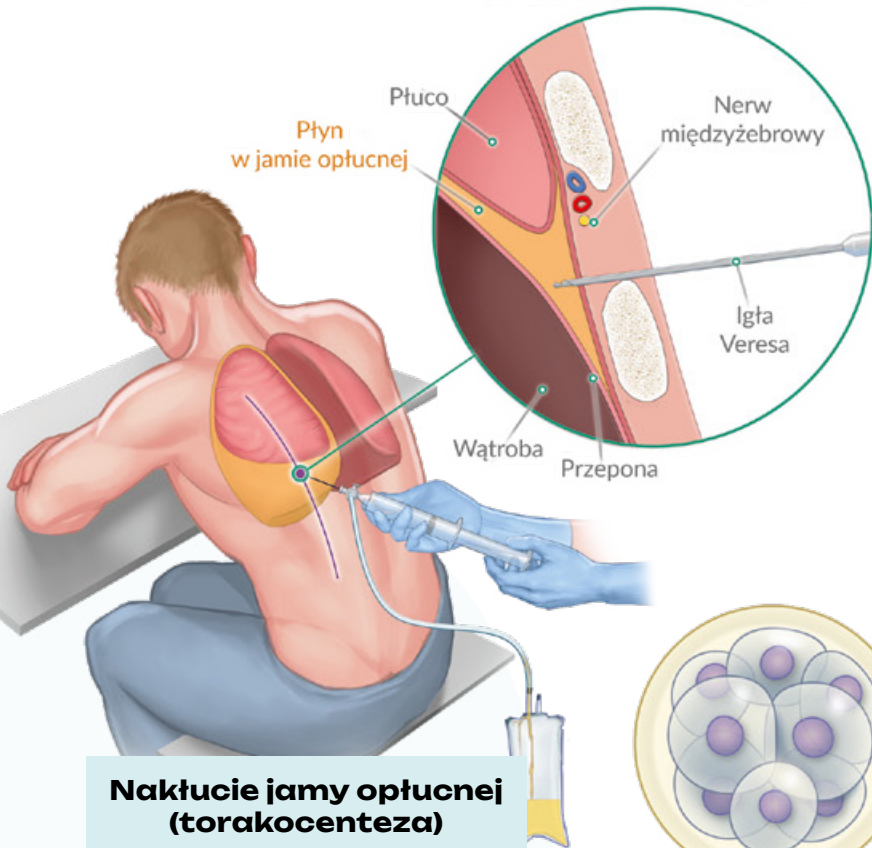
Czas trwania umowy	1 - 250 studentów	251 - 499 studentów	> 500 studentów
12 miesięcy	102 zł / mies. / student (15% taniej)	97 zł / mies. / student (20% taniej)	90 zł / mies. / student (25% taniej)
24 miesiące	97 zł / mies. / student (20% taniej)	90 zł / mies. / student (25% taniej)	85 zł / mies. / student (30% taniej)

**Najważniejsze korzyści**

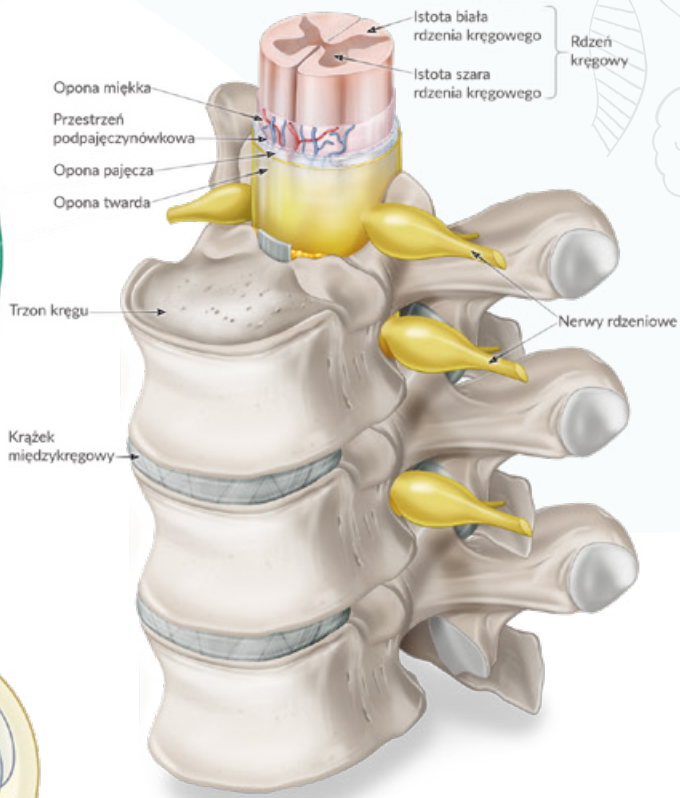
- Pełna opieka dydaktyczna dla wszystkich studentów korzystających z kursów (każdy student może zadawać pytania i uzyskiwać odpowiedzi od lekarzy każdego dnia nauki z kursem).
- System raportowania aktywności studentów.
- Stały rabat dla studentów w wysokości 20% na indywidualny zakup innego kursu w czasie trwania umowy.
- Możliwość korzystania z materiałów dydaktycznych na zajęciach.

# Przykładowe ilustracje merytoryczne z Portalu Więcej niż LEK

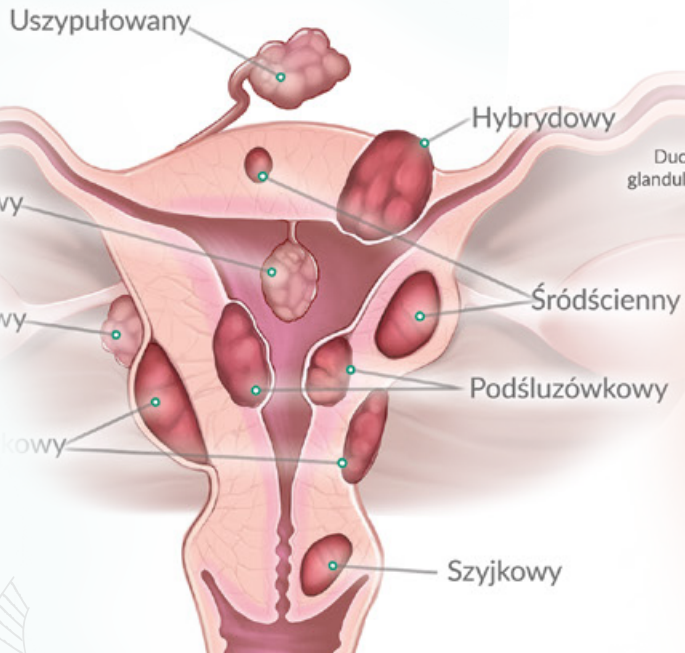
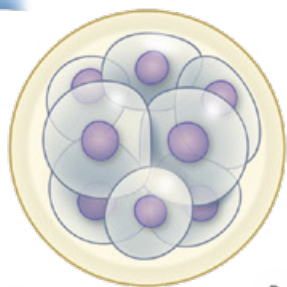
VI lub VII międzyżebrowe w linii łopatkowej, kierując igłę nad górnym brzegiem żebra.



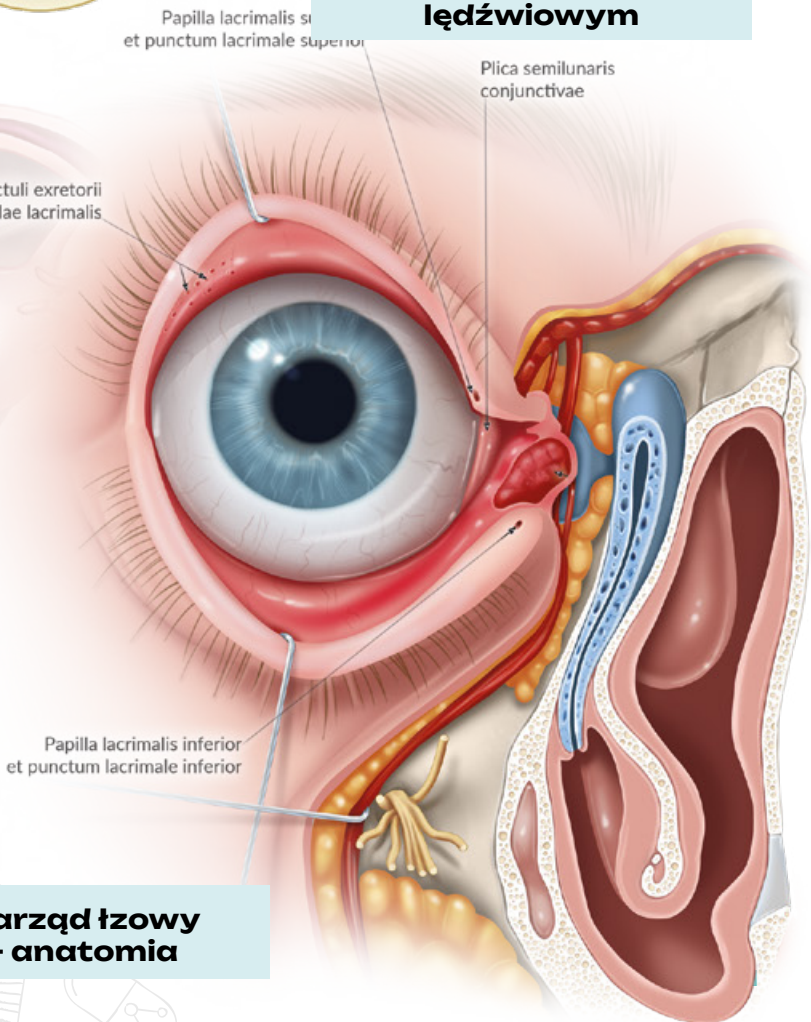
**Nakłucie jamy opłucnej (torakocenteza)**



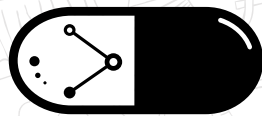
**Układ nerwowy - rdzeń kręgowy w odcinku lędźwiowym**



**Mięśniaki macicy - lokalizacja**



**Narząd łzowy - anatomia**



więcej niż LEK

## **Zapraszamy do współpracy!**

**lek. Mikołaj Kolański**  
**Dyrektor Więcej niż LEK**  
[mikolaj.kolasinski@bethink.pl](mailto:mikolaj.kolasinski@bethink.pl)

**Więcej niż LEK**  
**bethink sp. z o.o.**  
**Podlaska 15, 60-623 Poznań**  
**+48 722 100 867**  
[info@wiecejnizlek.pl](mailto:info@wiecejnizlek.pl)  
[www.wiecejnizlek.pl](http://www.wiecejnizlek.pl)