

więcej niż LEK

Więcej niż LEK Medyczny Portal Edukacyjny

**Propozycja i oferta
współpracy dla
Uczelni Medycznych**

**„Wspierając efektywną naukę,
pomagamy medykom
we wspólnym i świadomym
rozwoju kompetencji”.**

www.wiecejnazlek.pl

”

Co drugi absolwent kierunku lekarskiego w trakcie swoich studiów lub stażu **uczył się na portalu **Więcej niż LEK**.**



Szanowni Państwo,

Więcej niż LEK to medyczne wydawnictwo e-learningowe i firma szkoleniowa, które od sześciu lat edukuje lekarzy i studentów kierunku lekarskiego i lekarsko-dentystycznego, wspierając ich w codziennym przygotowaniu do zajęć, egzaminów oraz do Lekarskiego i Lekarsko-Dentystycznego Egzaminu Końcowego. Naszą misją jest pomaganie medykom we wspólnym i świadomym rozwoju zawodowych kompetencji, a realizuje ją ponad 60-osobowy zespół lekarzy, dydaktyków, projektantów, programistów i ilustratorów. Tworzymy materiały dydaktyczne i kursy e-learningowe nastawione na aktywną i efektywną naukę, zadawanie pytań oraz pracę w atmosferze stałego wsparcia i rozwoju.

Z naszych kursów uczy się **ponad 12 000 studentów medycyny i lekarzy rocznie**, oceniając je średnio na 92/100 punktów możliwych. Naszym celem jest tworzenie rozwiązań e-learningowych oraz materiałów edukacyjnych, które pomagają studentom w podniesieniu ich indywidualnej efektywności nauki, co przekłada się na lepsze przygotowanie do zajęć oraz egzaminów.

W ostatnich latach, dzięki współpracom z Warszawskim Uniwersytetem Medycznym, Uniwersytetem Medycznym w Białymstoku, Uniwersytetem Zielonogórskim, Krakowską Akademią im. Andrzeja Frycza Modrzewskiego i Uczelnią Łazarskiego, studenci wybranych roczników posiadali finansowane lub współfinansowane przez uczelnie dostępy do naszych kursów.

Więcej niż LEK realizuje:

- **kursy do egzaminów końcowych:** Kurs do LEK, Kurs do LDEK;
- **kursy z nauk klinicznych:** interny, pediatrii, chirurgii, ginekologii, psychiatrii, medycyny ratunkowej i anestezjologii oraz samodzielnych nauk klinicznych (neurologii, ortopedii, okulistyki, chorób zakaźnych, dermatologii, otolaryngologii);
- **kursy praktyczne:** Kurs EKG, Kurs Prawa Lekarza oraz Kurs Twój Pierwszy Dyżur.

Kursy zostały **opracowane o literaturę wskazaną przez Centrum Egzaminów Medycznych, a także sylabusy przedmiotów** polskich uczelni medycznych. Ich treść jest stale ewaluowana i uaktualniana o nowe pozycje literatury, standardy postępowania publikowane przez towarzystwa naukowe oraz o najnowszą wiedzę medyczną zgodną z EBM. Dzięki temu studenci **przygotowują się świadomie do LEK/LDEK już w trakcie studiów**. Wszystkie realizowane przez nas kursy otrzymały akredytację Naczelnej Izby Lekarskiej.

Celem tego dokumentu jest zaproszenie Państwa do współpracy edukacyjnej oraz przedstawienie oferty dostępu do Portalu dla Państwa studentów.

W ramach współpracy oferujemy uczelni medycznej:

- indywidualne **dostępy do kursów dla studentów ze stałą opieką dydaktyczną**, monitorowaniem aktywności i efektywności nauki,
- **materiały dydaktyczne do realizacji zajęć** dla wykładowców i asystentów (tysiące medycznych ilustracji, zdjęć, schematów i tabel),
- **generatory testów** i próbnych egzaminów końcowych LEK/LDEK,
- **narzędzia do monitorowania jakości kształcenia oraz czasu i efektywności nauczania.**





Na szczególną uwagę zasługują rozwijane przez nas od ponad trzech lat zaawansowane narzędzia analityczne służące ocenie efektów nauki i aktywności studenta, jego indywidualnych potrzeb i tempa pracy. Narzędzia dostarczają studentom spersonalizowane raporty i porady edukacyjne w oparciu o ich wyniki i aktywność. Jednocześnie dokumentują efekty nauczania w obszarze wiedzy np. z przedmiotów klinicznych w rozumieniu Rozporządzenia MNiSW z 2019 roku w sprawie standardów nauczania na kierunkach medycznych. Kształtują również kompetencje społeczne w zakresie świadomego korzystania z obiektywnych, zweryfikowanych źródeł informacji, a także „dostrzegania i rozpoznawania własnych ograniczeń oraz dokonywania samooceny deficytów i potrzeb edukacyjnych” (Rozporządzenie MNiSW z 2019 w sprawie standardów nauczania na kierunkach medycznych).

Warto podkreślić, iż na poziomie danego rocznika studentów, zaawansowane narzędzia analityczne umożliwiają monitorowanie efektów nauczania uzyskanych w ramach programu realizowanego przez uczelnię oraz pomagają w diagnozie dobrych i słabych obszarów tego programu.

Na następujących stronach opowiemy o tym:

- s. 7** Jak wygląda nauka z Więcej niż LEK z perspektywy studenta i uczelni medycznej?
- s. 11** Dlaczego uczy się z nami coraz więcej studentów medycyny i lekarzy?
- s. 13** Co mówią o nas władze uczelni medycznych oraz nasi absolwenci?
- s. 17** Jak tworzymy nasze kursy i materiały dydaktyczne?
- s. 21** Jak analizujemy efektywność naszych kursów i potrzeby studentów?
- s. 24** Jakie narzędzia i zasoby edukacyjne możemy zapewnić uczelni medycznej?
- s. 25** Jakie formy współpracy oferujemy i jak wygląda oferta zakupu dostępu do Portalu dla studentów?

Rozumiemy, jakie wyzwania niesie ze sobą zwiększanie jakości nauczania na kierunkach medycznych. **Posiadamy środki i narzędzia edukacyjne, które każdego dnia pomagają w tym zadaniu zarówno studentom jak i uczelniom, z którymi współpracujemy.** Dostarczając im nowoczesnych form dydaktycznych, pomagających w podniesieniu indywidualnej efektywności nauki studenta oraz opierających się na budowaniu zrozumienia, regularnym powtarzaniu i stałej możliwości zadawania pytań, pomagamy medykom w samokształceniu.

Dziękujemy za czas poświęcony na zapoznanie się z tym dokumentem. Wraz z nim przekazujemy również link do krótkiego filmu podsumowującego, który pozwoli zaznajomić się Państwu z jego treścią w formie multimedialnej.

lek. Mikołaj Kolasiński
Dyrektor Więcej niż LEK



W celu zapoznania się z filmem podsumowującym naszą ofertę, proszę zeskanować kod QR lub wejść na stronę internetową: www.wiecejnizlek.pl/wspolpraca/

Czym jest Więcej niż LEK?

**Portal Więcej niż LEK
to portal e-learningowy,
będący połączeniem
trzech usług w jednej:**

1.

Materiały edukacyjne

Każda osoba ucząca się ma dostęp do kursów i obszernych materiałów edukacyjnych, podzielonych na **gotowe do realizacji lekcje**. Lekcje, zależnie od kursu, przygotowane są w oparciu o źródła wymagane przez CEM (Kurs do LEK, Kurs do LDEK), lub źródła i wymagania zawarte w sylabusach uczelni medycznych w Polsce (Kursy z Nauk Klinicznych). Rozwiązuje to u studenta problem z selekcją materiału do nauki.

2.

Stałe wsparcie w nauce

To **możliwość zadawania pytań lekarskiej kadrze dydaktycznej**, która 24 godziny na dobę na bazie źródeł odpowiada na pytania osób uczących się. Rozwiązuje to problem braku możliwości uzyskania merytorycznej pomocy, gdy student sam uczy się w domu, również w weekendy czy przez przerwę wakacyjną.

3.

Pomoc dydaktyczna i narzędzia edukacyjne

W ramach kursów pomagamy studentom w układaniu ich indywidualnych planów nauki, a narzędzia portalu e-learningowego pomagają im je realizować dzięki **stałemu, automatycznemu monitorowaniu poziomu ich przygotowania i diagnozowaniu słabości**, dostarczania zestawów powtórkowych w postaci pytań otwartych i zadań – zarówno testowych jak i wieloetapowych, praktycznych.

Jakie kursy są dostępne na Portalu WNL?

Kursy do egzaminów końcowych

Celem edukacyjnym kursów przygotowujących do egzaminów końcowych jest teoretyczne i metodyczne przygotowanie kursanta z zakresu materiału wymaganego na egzaminach LEK i LDEK.



Kurs do LEK
70 lekcji



Kurs do LDEK
89 lekcji

Kursy z Nauk Klinicznych

Przygotowanie teoretyczne z zakresu nauk klinicznych przeznaczone dla studentów kierunku lekarskiego lat 4-6, lekarzy stażystów oraz lekarzy rezydentów.



Kurs z Interny
181 lekcji



Kurs z Pediatrii
149 lekcji



Kurs z Chirurgii
103 lekcje



Kurs z Ginekologii
62 lekcje



Kurs z Psychiatrii
52 lekcje



**Kurs z Medycyny
Ratunkowej
i Anestezjologii**
82 lekcje



**Kurs z Samodzielnych
Nauk Klinicznych**
128 lekcji



**Pakiet Student
(wszystkie KNK)**
720 lekcji

Pozostałe kursy

Tworzymy też kursy o praktycznym wymiarze: Kurs Efektywnej Nauki, skierowany do medyków na każdym etapie rozwoju zawodowego, a także Kurs Twój Pierwszy Dyżur oraz Kurs Prawa Lekarza dedykowane praktykującym lekarzom.



Kurs Efektywnej Nauki
15 lekcji



Kurs EKG
26 lekcji



**Kurs Twój
Pierwszy Dyżur**
30 lekcji



Kurs Prawa Lekarza
10 lekcji

Wszystkie kursy dostępne na portalu Więcej niż LEK otrzymały akredytacje Naczelnej Izby Lekarskiej.

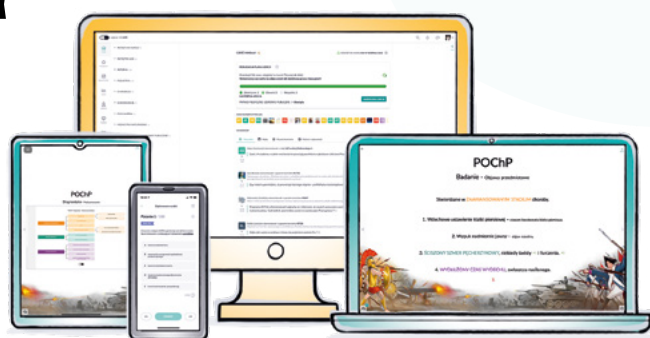
Jak wygląda nauka z WNL z perspektywy studenta oraz uczelni medycznej?

Portal Więcej niż LEK pozwala na nowoczesne podejście do nauczania przedmiotów medycznych, **wspierając studentów** – poprzez udostępnienie im przestrzeni do efektywnej i samodzielnej nauki do egzaminów i na codzienne zajęcia, **jak i uczelnie i wykładowców** – dzięki dostarczeniu im narzędzi analitycznych do raportowania aktywności i wyników studentów, tysięcy ilustracji i zdjęć medycznych, a także generatorów testów czy próbnych egzaminów końcowych w oparciu o bazę CEM (LEK/LDEK).

Nauka z Więcej niż LEK z perspektywy studenta

Nauka w każdej chwili i z każdego miejsca

Portal pozwala studentom uczyć się kiedy chcą, gdzie chcą i o takiej porze jak chcą. Dzięki temu **nauka jest dla nich łatwo dostępna**, ponieważ mogą dopasować ją do swojego dnia. Dzięki temu chętniej do niej przystępują i czerpią z niej więcej satysfakcji.



Wspierająca atmosfera zachęcająca do zadawania pytań

Na portalu Więcej niż LEK **studenci uczą się w społeczności medyków, wspierającej zadawanie pytań** w bezpiecznej atmosferze, gdzie każde pytanie otrzymuje odpowiedź a życzliwość i wzajemne wsparcie są obowiązującym standardem. Dzięki temu na naszych kursach kursanci zadają **ponad 10 000 pytań rocznie**, otrzymując tyle samo odpowiedzi od naszej kadry dydaktycznej. Ta liczba rośnie z każdym rokiem!

Stała opieka dydaktyczna

Podczas nauki z naszymi kursami, **student nigdy nie jest pozostawiony sam ze swoimi wątpliwościami**. W każdym miejscu na portalu – pod pojedynczymi slajdami prezentacji czy pytaniami testowymi, może zadać pytanie. Dzięki możliwości **kontekstowego komentowania materiałów dydaktycznych**, pytania padają tam, gdzie powstaje wątpliwość lub chęć szerszego omówienia tematu. Ponad 100 000 komentarzy w postaci pytań zostawionych na naszych kursach przez naszych absolwentów oraz odpowiedzi lekarskiej kadry dydaktycznej są też nieocenionym źródłem wiedzy, z którego korzystają wszyscy kolejni kursanci.





Narzędzia edukacyjne wspierające powtarzanie i trwałe zapamiętanie

Portal Więcej niż LEK zapewnia studentom **narzędzia wspierające efektywność ich nauki**. Nasi kursanci tworzą indywidualne plany nauki, nastawione na osiągnięcie wybranego celu edukacyjnego (np. przygotowanie do egzaminu), a portal każdego dnia informuje ich o postępach w nauce, co sprzyja utrzymaniu ich motywacji. Mając za nadrzędny cel zwiększenie wiedzy oraz kompetencji lekarskich, portal dba o to, by **czas poświęcony na powtarzanie materiału był równie istotny, co czas na jego kodowanie**. Dlatego też przed każdą lekcją kursanci odpowiadają na pytania otwarte z tematów omawianych w poprzednich dniach nauki, a także rozwiązują zadania testowe. Dzięki temu stale weryfikujemy stopień retencji wiedzy wśród naszych kursantów oraz informujemy ich o tym, co pozwala im dostosować swoje plany nauki i cele edukacyjne tak, by skupić się na tematach, które wymagają poprawy.



Stale aktualizowane materiały dydaktyczne oparte na źródłach CEM lub sylabusach uczelni medycznych

Źródła do LEK i LDEK publikowane przez Centrum Egzaminów Medycznych, a także sylabusy nauczania na uczelniach medycznych stale ulegają aktualizacji. Dbając o to, by nasi studenci mieli **nieprzerwany dostęp do najaktualniejszych informacji**, co kwartał aktualizujemy wszystkie materiały dydaktyczne, których źródła uległy zmianie. Dostosowujemy je też do informacji z najnowszej literatury, publikacji naukowych czy wytycznych postępowania publikowanych przez towarzystwa naukowe.

Inteligentny asystent nauki

Na Kursach do LEK i LDEK nad kursantami czuwa Inteligentny Wirtualny Asystent Nauki – czyli nasz autorski **program sztucznej inteligencji, który analizuje każdy pojedynczy aspekt nauki kursanta** – czas poświęcony na naukę, powtórki, pracę z pytaniami oraz ich efekty. Udziela mu także spersonalizowanych porad edukacyjnych, dzięki czemu dbamy o stałe podnoszenie efektywności nauki.



Nauka z Więcej niż LEK dla uczelni medycznej

Udostępniamy uczelniom system raportowania aktywności i wyniki jej studentów, liczne materiały dydaktyczne, wspierając codzienną pracę wykładowców i asystentów, a także generatory testów i próbnych egzaminów końcowych LEK/LDEK.

Materiały do prowadzenia zajęć

Portal Więcej niż LEK udostępnia uczelniom bazę:

- **ponad 2 000 autorskich ilustracji i animacji medycznych**, którą każdego miesiąca rozwijamy. Na stałe pracuje nad nimi 5-osobowy zespół doświadczonych ilustratorów, przygotowujący ilustracje na podstawie szczegółowych konspektów opracowanych przez nasz wykwalifikowany zespół lekarski. Prawidłowość merytoryczna oraz przystępność naszych ilustracji i animacji są wyróżnikami pracy zespołu redakcyjnego i ilustratorów;
- **ponad 10 000 schematów i tabel** powstałych w oparciu o literaturę do LEK/LDEK oraz o tę wskazaną w sylabusach uczelni medycznych;
- **ponad 900 zdjęć klinicznych** – objawów i obrazów badań radiologicznych wraz z opisami, które stale dostarczane są nam przez współpracujących z nami lekarzy.

Materiały te są nieocenionym wsparciem dla wykładowców, szykujących prezentacje i seminaria dla studentów, a także kolokwia i egzaminy.

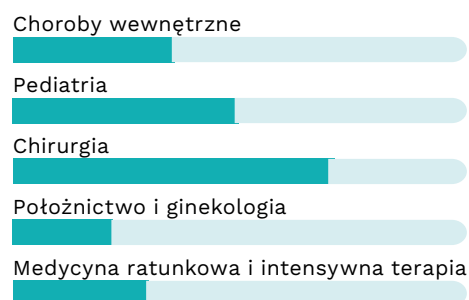
System mierzenia efektów nauczania studentów oraz monitorowania ich aktywności i czasu nauki

Narzędzia analityczne na portalu Więcej niż LEK pozwalają nam na bieżąco monitorować takie parametry aktywności kursanta, jak **czas spędzony podczas nauki** z prezentacją wraz z podziałem na jej moduły (slajdy, pytania testowe, pytania otwarte), a także **wyniki osiągnięte w bazie pytań** z możliwością wyselekcjonowania przedmiotów czy pojedynczych zagadnień. Wyniki cyklicznych analiz są dostarczane do uczelni w uzgodnionych wcześniej ramach czasowych. **Monitorowanie czasu aktywnej nauki pozwala współpracującym uczelniom na wyliczenie punktów ECTS i włączenie kursu do programu studiów np. jako przedmiotu fakultatywnego.**

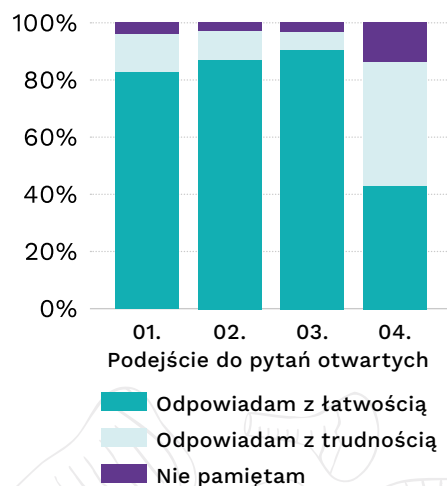
Pozwala to uczelni na stałą, systematyczną weryfikację efektów kształcenia kursantów w oparciu o zbierane przez platformę dane z konkretnych przedmiotów oraz na ocenę osiągniętych przez nich wyników. **Dzięki temu uczelnia może wykazać i analizować efekty nauczania studentów w ramach na przykład zajęć klinicznych.**

Posiadamy dane pozwalające na przygotowanie anonimizowanych raportów listujących zagadnienia z LEK, z którymi studenci poszczególnych uczelni medycznych mieli najwięcej problemów (popętnili w nich najwięcej błędów przy pierwszorazowym podejściu do pytań zamkniętych).

Wyniki testów



Poziom retencji wiedzy

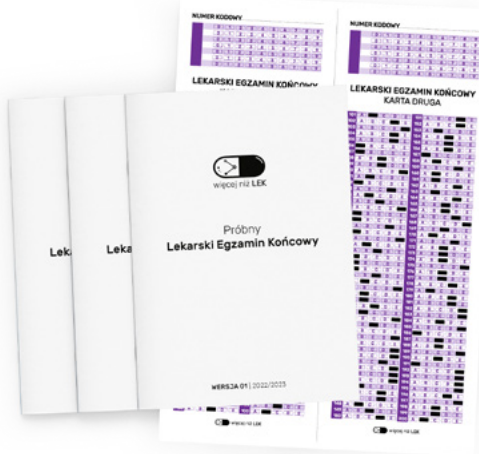




Próbne arkusze egzaminacyjne LEK/LDEK do druku

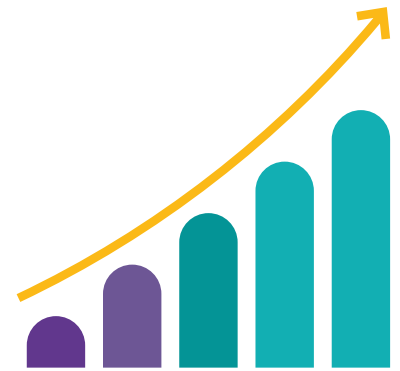
Dzięki modułowi bazy pytań na portalu Więcej niż LEK generujemy zestawy egzaminacyjne do wykorzystania przez uczelnię, w oparciu o pytania z bazy CEM, historyczne pytania z LEK/LDEK lub nasze pytania autorskie.

Przygotowujemy też gotowe wersje do druku próbnych egzaminów LEK/LDEK, które ułożone są analogicznie do prawdziwych egzaminów – zarówno pod względem liczby pytań z danych działów, jak i źródeł pytań (70% z bazy CEM). Do tak opracowanych arkuszy dołączamy karty egzaminacyjne oraz klucze odpowiedzi, które pozwalają szybko sprawdzać rozwiązania. Dzięki temu możliwe jest zorganizowanie symulowanych egzaminów o bardzo podobnym poziomie trudności, co prawdziwe egzaminy LEK/LDEK.



Wzrost zadowolenia studentów

Nauka z Więcej niż LEK pozwala studentom spersonalizować swoją naukę. Dzięki temu mogą prowadzić ją w zgodzie ze swoim rozkładem dnia, co przekłada się na wyższe zadowolenie z niej. Każda z ponad 630 lekcji na naszych kursach jest przez naszych kursantów oceniana, osiągając średni wynik ponad **91.85/100 punktów**. Dzięki temu stale poprawiamy i rozbudowujemy tematy, wskazane przez naszych kursantów jako nie w pełni satysfakcjonujące, sprawiając że ich zadowolenie z nauki z kursami do LEK, LDEK i Kursami z Nauk Klinicznych rośnie każdego roku.



Wzrost zaangażowania studentów

Ze względu na **podniesienie efektywności indywidualnej nauki studenta podczas pracy poza zajęciami** wpływamy na wzrost jakości nauczania na uczelni. Studenci uczący się z Więcej niż LEK są lepiej przygotowani na zajęcia, chętniej zadają pytania, a także wykazują się aktywnością, ponieważ mają narzędzia do szybkiego i efektywnego przygotowania się do zajęć, co pozwala im aktywnie uczestniczyć w zajęciach. Dodatkowo przed egzaminami, studenci ćwiczą rozwiązywanie ich na gotowych zestawach powtórkowych i próbnych egzaminach, adaptując się do realiów egzaminacyjnych i obniżając stres z nimi związany.

Na podstawie zbieranych przez nas danych wiemy, że student uczący się na kursach do LEK i LDEK spędza na naszych kursach średnio 420 godzin zegarowych w ciągu 12 miesięcy, a po zrealizowaniu kursu rozwiązuje próbny egzamin o średnio 14 (Kurs do LEK) i 18 (Kurs do LDEK) punktów procentowych więcej! (Do egzaminu kursant przystępuje na początku i na końcu kursu).



Co mówią o nas nasi absolwenci? Dlaczego z każdym rokiem uczy się z nami coraz więcej studentów i lekarzy?

W roku 2022 uczyło się z nami ponad 12 000 studentów i lekarzy, realizując ponad 22 000 kursów. Średni czas aktywności, którą kursant spędza na samym Kursie do LEK, to **ponad 420 godzin!** Dlaczego z każdym rokiem więcej osób uczy się na portalu Więcej niż LEK? Poniżej zamieszczamy kilka opinii naszych kursantów oraz to, co wskazują w ankietach ewaluacyjnych, stale przeprowadzanych przez nas na wszystkich kursach.

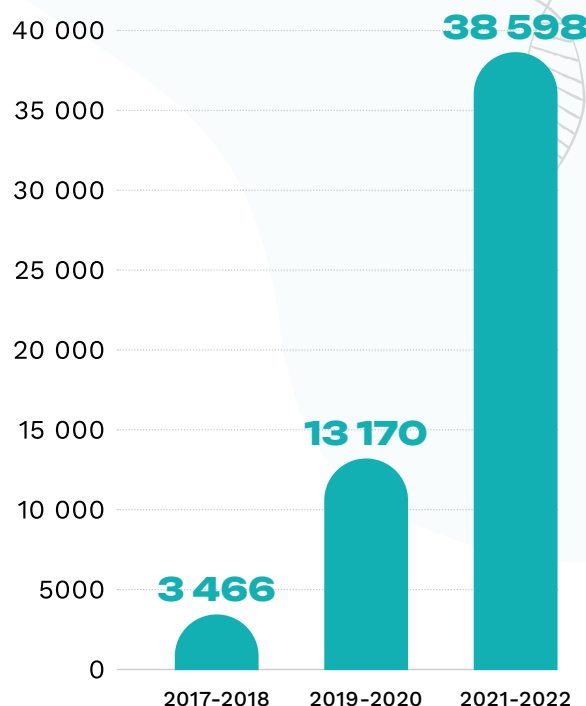


Naukę z platformą WNL i kursem do LEKu rozpoczęłam 6 miesięcy temu i od tamtej pory całkowicie zastąpiła mi książki. Nie sądziłam, że to możliwe, aby jedna platforma była w stanie połączyć wszystkie przedmioty obowiązujące na 6. roku w tak obszernej i przystępnej formie! **Prezentacje oraz system wyobrażeniowo-skojarzeniowy idealnie sprawdzają się w codziennej nauce oraz ułatwiają zapamiętywanie.**

Nie wyobrażam sobie nauki na 6. roku bez Więcej niż LEK, ponieważ **platforma ta sprawia, że czuję się taka spokojna, że mam wszystko w jednym miejscu i to zgodne z aktualną wiedzą medyczną oraz wymaganymi podręcznikami, a wszelkie zmiany są aktualizowane na bieżąco!** A więc tak naprawdę wszystkie książki, które normalnie musiałabym posiadać na 6. roku, mam zawarte na jednej platformie.

**Polecam Wam z całego serca
Karolina B., Kursantka Portalu WNL
styczeń 2022**

Liczba zrealizowanych kursów



Czy czujesz, że kurs pomaga lub pomógł Ci lepiej przygotować się do egzaminu?



*Dane w oparciu o ponad 2000 odpowiedzi udzielonych w ankietach końcowych kursów, na przełomie lat 2021-2023.



”

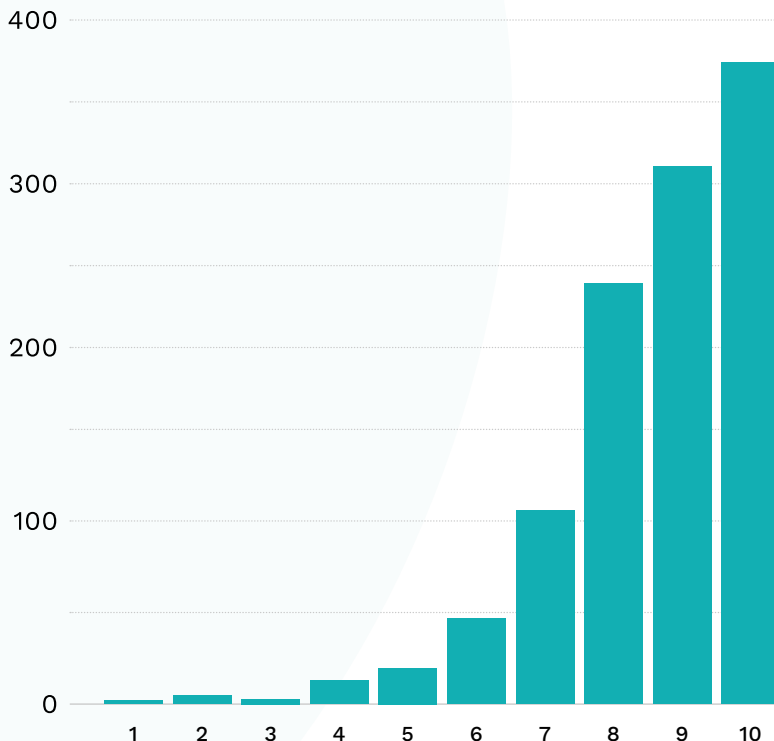
WNL zdejmuje z barków osoby podchodzącej do egzaminu ogrom pracy organizacyjnej związanej z selekcją materiałów – zespół dba o to, żeby zawarte w kursie informacje pochodziły ze źródeł LEK-owych, dzięki czemu nie trzeba się zajmować zdobywaniem i wertowaniem grubych tomów. Dodatkowo informacje są na bieżąco uaktualniane. **Niezwykle wartościowa jest możliwość zadawania pytań i prowadzenia dyskusji pod slajdami**, która wzbogaca treści o doświadczenia praktyczne i pozwala lepiej zrozumieć omawiane problemy. (...)

Polecam i dziękuję twórcom platformy

Sara B., Kursantka Portalu WNL

wrzesień 2021

Na ile Twoje oczekiwania względem kursu zostały spełnione? (Kursy do LEK i LDEK oraz Kursy z Nauk Klinicznych)



Kursant przyznaje odpowiedź na skali 1-10 (1 – minimalnie, 10 – maksymalnie).

*Dane w oparciu o 1000 odpowiedzi udzielonych w ankietach końcowych kursów, na przełomie lat 2021-2023.

”

Przez ostatni rok korzystałam z kursów WNL (samodzielnych nauk klinicznych oraz interny). **Kursy przygotowały mnie do wszystkich egzaminów podczas 5. roku studiów, które udało mi się zdać bez problemu.** Jestem zachwycona sposobem nauki, jaki przedstawia WNL. Kursy są bardzo przejrzyste, obejmują naprawdę dużą ilość materiału i są czytelne. **Dużym plusem jest stworzenie swojego planu oraz zaznaczanie już przerobionych lekcji.**

Kamila L.,

Kursantka Portalu WNL

wrzesień 2022

Co mówią o nas absolwenci - studenci i lekarze?

”

Kurs do LEK jest po prostu genialny!

Świetnie opracowane i bardzo przejrzyste prezentacje, aktualizowane na bieżąco i podkreślające różnice w informacjach z różnych źródeł CEM. Wyobrażenia, grafiki, mnemotechniki, tabele etc. stanowią doskonałe ułatwienie w ogarnięciu ogromu materiału. **Moderatorzy odpowiadają na wszystkie pytania w bardzo wyczerpujący sposób.** (...) Aplikacja do bazy pytań na telefon również jest świetna. Platforma działa bez zarzutów. **Po przerobieniu prezentacji naprawdę ma się wrażenie, że wie się wszystko co istotne do LEKu.** (Są też „czerwone przypisy” które zawierają wiedzę wykraczającą poza egzamin, dla bardziej zainteresowanych danym tematem). **Bardzo miłym dodatkiem są wstępy do lekcji o metodach efektywnej nauki.** Jedyny minus to bardzo wysoka cena w porównaniu do konkurencji, ale za taką jakość warto zapłacić.

Adrian D., Kursant Portalu WNL
luty 2023

”

Platforma Więcej niż LEK jest bardzo dobrym i zintegrowanym narzędziem przygotowującym do egzaminu. **Jest zaprojektowana w taki sposób, by każda osoba, niezależnie od stylu przyswajanej wiedzy, mogła ją pozyskać.** Kursant może czuć się zaopiekowany. Kurs eliminuje w uczniu poczucie niekończącej się ilości materiału, którą trzeba przepracować, książek, które trzeba przeczytać. Lekcje są skondensowane, chronologicznie, tworzą faktyczną sieć wynikających z siebie wiadomości. Polecam, mi bardzo pomogliście.

Karolina O., Kursantka Portalu WNL
czerwiec 2021

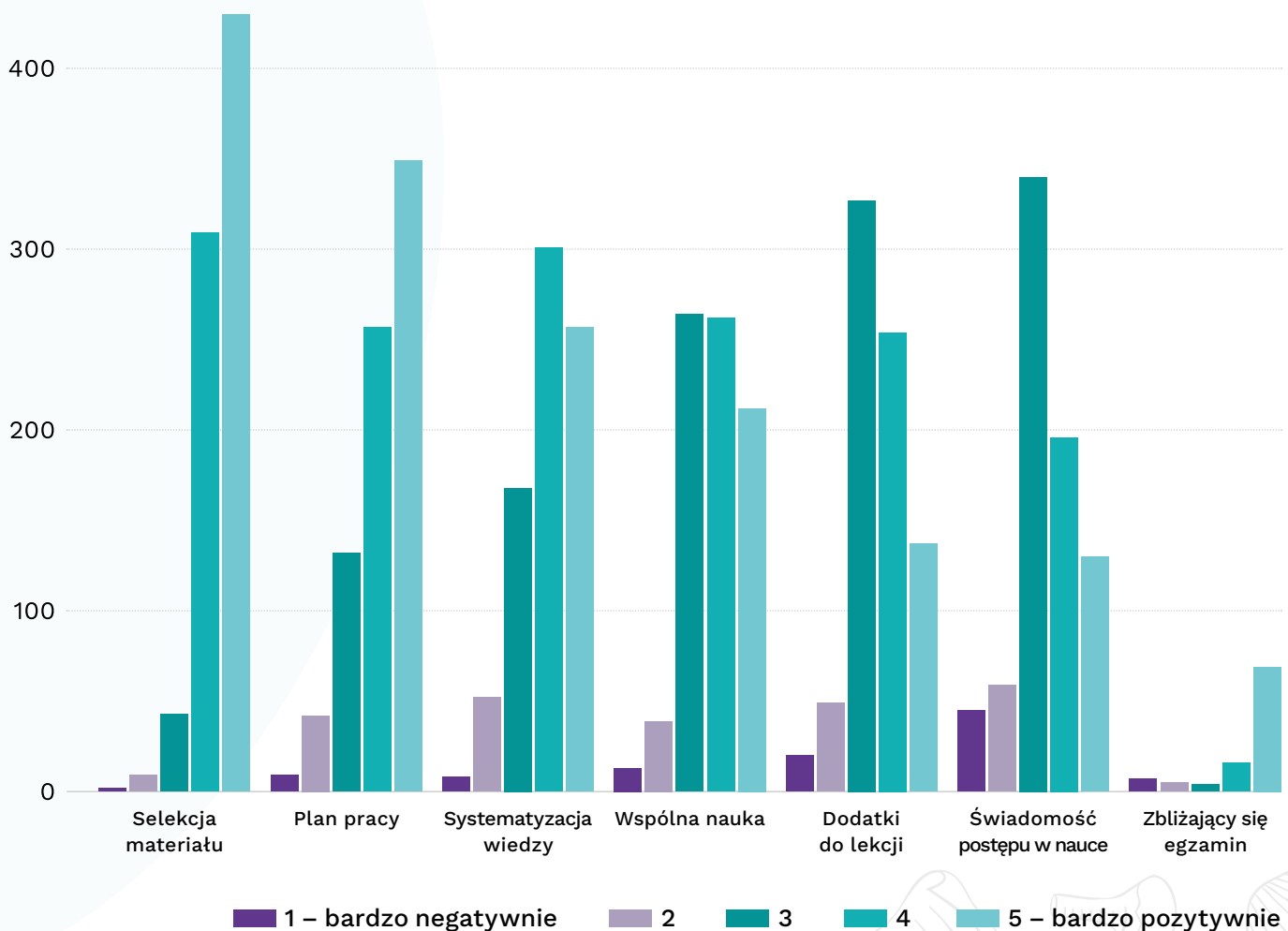




Korzystałam z kursu z przedmiotów klinicznych – ginekologia oraz pediatria podczas nauki do egzaminów na 6 roku. Obecnie korzystam z kursu do LEK. To co na pewno na duży plus to zebranie skondensowanej wiedzy z różnych podręczników w jednym miejscu. **Dzięki kursom mogłam szybko powtórzyć cały materiał, co przełożyło się później na jeden z najlepszych wyników na roku.** Zaletą są także prezentacje, które nie są przeladowane informacjami. Jeśli potrzebowałam doczytać coś więcej na dany temat mogłam kliknąć ikonkę, która przenosiła mnie do okienka z dłuższym tekstem. Wiem, że niektórych liczba slajdów może przestraszyć, ale serio nie martwicie się przechodzi się przez nie jak burza! Mam porównanie do dwóch innych kursów i bez wątplenia wybieram więcej niż LEK do dalszej pracy.

Paulina R., Kursantka Portalu WNL
maj 2022

Co i jak najbardziej wpływa na Twoją motywację? (Kurs do LEK oraz Kursy z Nauk Klinicznych)



*Dane w oparciu o 1000 odpowiedzi udzielonych w ankietach końcowych kursów, na przełomie lat 2021-2023.

Co mówią o nas władze uczelni medycznych?

Zwróciliśmy się do władz współpracujących z nami uczelni medycznych z prośbą o podzielenie się z nami opinią o współpracy, efektach kształcenia a także oceny studentów uczących się z Więcej niż LEK.

”

Współpraca Collegium Medicum Uniwersytetu Zielonogórskiego z Firmą Bethink trwa od 2020 roku – już trzeci rok z rzędu studenci szóstego roku kierunku lekarskiego Collegium Medicum UZ w przeprowadzonej ankiecie wskazali kurs Więcej niż Lek jako najlepszą ofertę na rynku kursów przygotowujących do Lekarskiego Egzaminu Końcowego. Szósty rok studiów jest czasem, w którym następuje integracja wiedzy i umiejętności wypracowanych przez pięć poprzednich lat studiów. Kurs do LEK jest unikatowym narzędziem, które idealnie wpisuje się w te cele – uczy klinicznego sposobu myślenia i systematyczności w pogłębianiu wiedzy. Nauka w ramach portalu Więcej niż LEK jest efektywna i ciekawa dzięki przejrzystości podanych informacjom, zadaniom kontrolnym, możliwości świadomego i precyzyjnego zaplanowania nauki oraz systemowi informacji zwrotnej na temat efektów nauki, który uświadamia studentowi jego dobre strony oraz te obszary, nad którymi powinien popracować.

W mojej ocenie WNL w znaczącym stopniu przyczynił się do uzyskania pierwszego miejsca przez pierwszych absolwentów kierunku lekarskiego Collegium Medicum na Lekarskim Egzaminie Końcowym. Opierając się na wskazaniu studentów, przekonującej metodyce kursu oraz efektach, które przynosi, polecam to rozwiązanie wszystkim tym, którzy dążą do solidnej nauki w nowoczesnej formie.

dr hab. Agnieszka Ziółkowska, prof. UZ
Dziekan Wydziału Lekarskiego i Nauk o Zdrowiu
Collegium Medicum Uniwersytetu Zielonogórskiego





”

Warszawski Uniwersytet Medyczny współpracuje z firmą Bethink od 2021 roku. Wybór platformy Więcej niż LEK został dokonany na podstawie analizy jakości materiałów oraz wsparcia edukacyjnego oferowanych przez Firmę. Na uwagę zasługuje fakt, że zarówno w opinii Władz Uczelni, jak i Studentów, kurs Więcej niż LEK daje znacznie lepsze możliwości właściwego przygotowania do egzaminu LEK/LDEK niż rozwiązania oferowane przez inne firmy.

W ostatnim roku studiów następuje synergia teorii i praktyki, zdobywanych w ciągu całego toku kształcenia. Pożądana jest więc baza stanowiąca swoiste kompendium wiedzy, przedstawiające ją w sposób syntetyczny, przystępny i nade wszystko aktualny. Platforma Więcej niż LEK to znakomita odpowiedź na te oczekiwania.

Narzędzie, które oferuje firma Bethink jest dodatkowo bardzo intuicyjne, interaktywne, posiada ciekawe rozwiązania techniczne i graficzne, co sprawia, że nauka z jego wykorzystaniem może być niezwykle efektywna.

Przedstawiciele firmy Bethink wykazują przyjazne i elastyczne podejście do kontrahenta, co pozwala na wypracowanie kompromisów i obopólne osiągnięcie celów. To godny i rzetelny partner dla Uczelni, ale także solidne wsparcie dla Studentów.

**prof. dr hab. Marek Kuch
Prorektor ds. Studenckich i Kształcenia
Warszawski Uniwersytet Medyczny**

Jak tworzymy nasze kursy i materiały dydaktyczne?

/ opis procesu wydawniczego

Nad każdym z kursów tworzonych i prowadzonych przez Więcej niż LEK pracuje kilkudziesięcioosobowy zespół złożony z redaktorów (lekarzy, lekarzy dentyków), dydaktyków i projektantów, ilustratorów oraz programistów. Przygotowanie kursu trwa średnio 2 lata, co zapewnia nam czas na wypracowanie najwyższej jakości materiałów, z którymi każdego roku uczą się tysiące studentów kierunku lekarskiego, lekarsko-dentystycznego oraz lekarzy. Jak wygląda proces tworzenia naszych kursów?

5 warstw projektowych kursów Więcej niż LEK

Merytoryczna

pierwsza warstwa polega na określeniu celu edukacyjnego, zbadaniu charakterystyki odbiorców, zakresu źródeł oraz wstępnej selekcji materiału.

Metodyczna

druga warstwa ma na celu wybór odpowiednich środków i zabiegów dydaktycznych do realizacji określonego celu edukacyjnego przy pomocy kursu e-learningowego.

Kreatywna

trzecia warstwa polega na zaprojektowaniu, zbadaniu i wstępnym przetestowaniu całości działań, jakie osoba ucząca się musi podjąć, aby, korzystając z kursu, rzeczywiście zrealizować cel edukacyjny w przewidzianym czasie. Ważnym aspektem jest tutaj określenie środków, które będą wspierać długofalową retencję materiału edukacyjnego.

Spółecznościowa

czwarta warstwa ma na celu określenie roli interakcji społecznych, roli kursanta oraz roli opiekunów kursów w długofalowej perspektywie, w jakiej funkcjonują kursy Więcej niż LEK.

Motywacyjna

piąta warstwa ma na celu określenie, czy konstrukcja kursu będzie wspierać, czy utrudniać utrzymanie wysokiej i stabilnej wewnętrznej motywacji do nauki. W sytuacji, w której tak nie jest, kurs przechodzi proces projektowy raz jeszcze.

Jak wyglądają poszczególne etapy tworzenia kursów WNL?

Szkic merytoryczny

Lekarski zespół wydawniczy tworzy sylabus merytoryczny kursu, w oparciu o źródła CEM lub źródła wymieniane w sylabusach przedmiotów na uczelniach medycznych w Polsce.

Prace edytorskie

Zespół edycji osadza treści kursu na portalu Więcej niż LEK, dbając o spójność, przejrzystość i perfekcję wizualną materiałów dydaktycznych.

Premiera kursu

Kurs zostaje opublikowany na portalu Więcej niż LEK i mogą uczyć się z nim wszyscy zainteresowani studenci i lekarze.

01.

Projekt koncepcyjny

Lider kursu (lekarz) wraz z zespołem lekarskim, dydaktycznym i kreatywnym opracowują szczegółowy projekt koncepcyjny kursu, ustalając cele kursu oraz warstwy projektowe, na bazie których powstanie kurs.

02.

Prace wydawnicze

Lekarski zespół wydawniczy opracowuje treść lekcji, prezentacji, projekt ilustracji i schematów, a także pytań testowych i pytań otwartych (powtórkowych). Zespół ilustratorów przygotowuje ilustracje i animacje na kurs.

03.

04.

Testy kursu

Cały lekarski zespół redakcyjny Więcej niż LEK dokonuje testów i recenzji kursu. W tym etapie upewniamy się, czy kurs jest zrozumiały dla wszystkich i czy różni lekarze oraz studenci wnoszą z niego tak samo wiele wartości.

05.

06.

Ewaluacja i rozwój kursu, stała aktualizacja materiałów

Co kwartał aktualizujemy wszystkie materiały dydaktyczne wedle najnowszych źródeł obowiązującej wiedzy medycznej. Stale dodajemy też nowe ilustracje, animacje oraz dodatkowe materiały wskazywane przez kursantów w ankietach oraz komentarzach.

07.

Wszystkie kursy dostępne na portalu Więcej niż LEK otrzymały akredytacje Naczelnej Izby Lekarskiej.

Na jakich źródłach się opieramy?

Źródła, na podstawie których opracowujemy materiały dydaktyczne, są dla nas najistotniejszą warstwą redakcyjnej pracy wydawniczej nad kursem. Dobieramy je zależnie od celu edukacyjnego, jaki pełni kurs, tak aby kursant miał pewność, że uczy się ze źródeł, które zapewnią mu jak najlepsze przygotowanie merytoryczne.

Kurs do LEK, Kurs do LDEK

Celem kursów jest przygotowanie kursanta do podejścia do egzaminów LEK i LDEK, dlatego wszystkie materiały dydaktyczne w lekcjach i prezentacjach a także opracowania pytań testowych oparte zostały na źródłach wskazanych przez Centrum Egzaminów Medycznych.



Kursy z Nauk Klinicznych

Celem kursów jest bieżąca nauka na zajęcia kliniczne oraz przygotowanie do kolokwii i egzaminów w toku trwania studiów, dlatego wszystkie materiały dydaktyczne oparte zostały na źródłach wskazywanych za obowiązujące w sylabusach przedmiotów klinicznych wszystkich uczelni medycznych w Polsce. Materiały uwzględniają też standardy postępowania publikowane przez towarzystwa naukowe, a także doniesienia z najnowszych publikacji.

Kursy praktyczne (Kurs Twój Pierwszy Dyżur, Kurs EKG, Kurs Prawa Lekarza)

Celem kursów jest przygotowanie praktyczne do pracy lekarskiej. Z tego względu kursy bazują przede wszystkim na złotych standardach postępowania, wytycznych polskich i międzynarodowych towarzystw naukowych oraz najnowszych publikacji, a także na doświadczeniu klinicznym lekarzy praktyków – rezydentów i specjalistów.

Wszystkie nasze kursy są aktualizowane co kwartał według obowiązujących źródeł, wytycznych, publikacji czy standardów postępowania.

Dlaczego opieramy się na źródłach naukowych, wytycznych i standardach postępowania, a nie opiniach specjalistów?

Kursy, które prowadzimy w ramach portalu Więcej niż LEK posiadają określone cele edukacyjne, które weryfikowane są za pomocą egzaminów – państwowych (LEK, LDEK)

lub tych prowadzonych na uczelniach (Kursy z Nauk Klinicznych). W obu przypadkach egzaminujący – CEM lub uczelnie medyczne – publikują źródła, na podstawie których tworzone i oceniane są egzaminy. Dla maksymalizacji szansy kursanta na uzyskanie najwyższego wyniku na egzaminach, zdecydowaliśmy się oprzeć nasze kursy wyłącznie na wyżej opisanych źró-



źdłach. Opinie specjalistów bywają różne i nie zawsze pokrywają się z kluczami egzaminacyjnymi, stąd nie zawieramy ich w materiałach dydaktycznych, tworzonych na potrzeby naszych kursów. Nauka na ich podstawie nie pozwalałaby na osiągnięcie wyznaczonego celu edukacyjnego.

Kto tworzy materiały dydaktyczne?

Nad opracowaniem materiałów dydaktycznych (treści slajdów, lekcji, pytań testowych i powtórkowych), a także projektów ilustracji, animacji i schematów pracuje 30-osobowy zespół redakcyjny, złożony z lekarzy specjalistów, rezydentów, stażystów, lekarzy-dentystów, a także studentów ostatniego roku studiów, którzy pracując w zespołach lekarskich i lekarsko-dentystycznych, którzy prowadzą zespoły lekarskie i lekarsko-dentystyczne, od ponad 5 lat łącząc pasję do medycyny i nauczania.

W procesach rekrutacyjnych – na które każdego roku zgłasza się kilkadziesiąt osób na jedno miejsce – kładziemy nacisk na doświadczenie dydaktyczne (pracę w kołach naukowych oraz katedrach), najwyższy poziom wiedzy merytorycznej, umiejętność tworzenia materiałów edukacyjnych a także wysokie umiejętności komunikacyjne.

Co drugi absolwent kierunku lekarskiego w trakcie swoich studiów lub stażu uczył się na portalu Więcej niż LEK.



Jak analizujemy efektywność naszych kursów oraz potrzeby studentów?

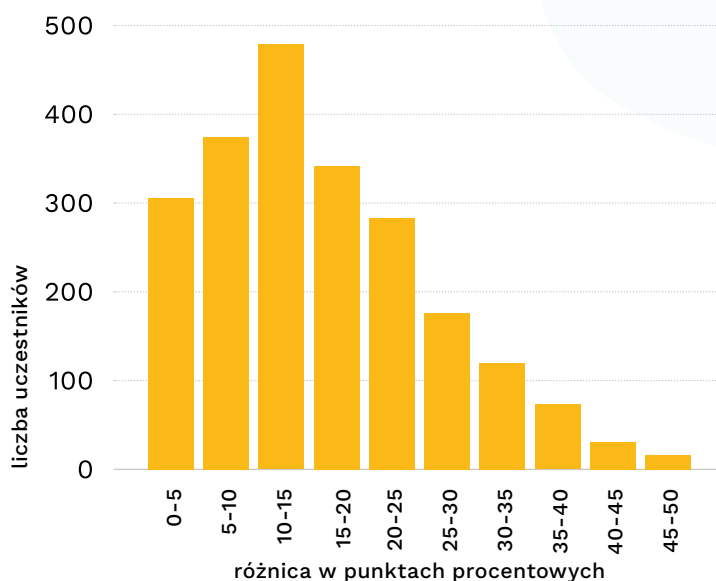
Jednym z filarów pracy i prowadzenia kursów w Więcej niż LEK jest stała analiza efektów edukacyjnych osiągniętych przez naszych kursantów oraz analiza ocen naszych materiałów dydaktycznych i pojedynczych lekcji na kursach.

Testy wstępne i testy końcowe

Na kursach do LEK i LDEK kursant przystępuje do wstępnego i końcowego egzaminu próbnego. Egzamin ułożony jest analogicznie do prawdziwego egzaminu końcowego (70% pytań pochodzi z bazy CEM z odpowiednią proporcją pytań z każdego działu), który trwa cztery godziny.

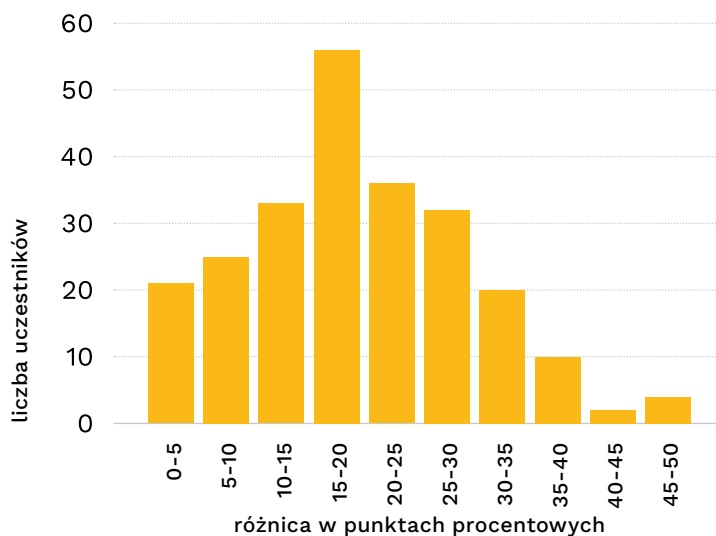
Po ukończeniu naszego kursu, kursanci poprawiają wynik, jaki osiągnęli na egzaminie o średnio 14 punktów procentowych (Kurs do LEK) i 18 punktów procentowych (Kurs do LDEK)!

Kurs do LEK



*Źródło: 2646 kursantów, którzy ukończyli wstępny i końcowy egzamin LEK na Kursie do LEK.

Kurs do LDEK



*Źródło: 283 kursantów, którzy ukończyli wstępny i końcowy egzamin LDEK na Kursie do LDEK.



Oceny lekcji

Po każdej z ponad 940 lekcji na naszych kursach, kursant dokonuje jej oceny odpowiadając na 5 pytań:

- Czy informacje na slajdach były aktualne?
- Czy informacje na slajdach były wyczerpujące?
- Czy lekcja zawierała potrzebne ilustracje i zdjęcia?
- Czy slajdy i diagramy były czytelne?
- Czy slajdy i diagramy były zrozumiałe?

Kursant przyznaje każdemu pytaniu odpowiedź na skali 1-5 (1 – nie zgadzam się, 5 – zgadzam się)

Na podstawie zbieranych przez nas danych **co kwartał analizujemy jakość naszych materiałów**. Decyzje co do rozwoju kursów i materiałów edukacyjnych opieramy o analizę efektów kształcenia, aktywności kursantów, informacji zwrotnej od osób uczących się oraz stałej analizy wymagań stawianych przez uczelnie. Dzięki temu **stale poprawiamy jakość kursów**, wychodząc naprzeciw oczekiwaniom naszych kursantów i ich uczelni.

940+
Liczba lekcji
na kursach WNL

92/100
Średnia ocena lekcji

100 000+
Liczba udzielonych
ocen od 1.01.2021

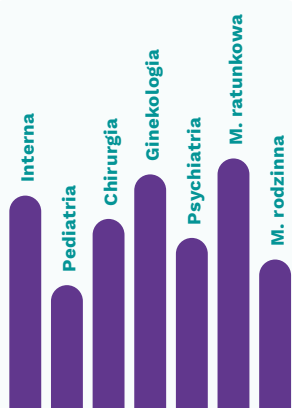
Nazwa lekcji	Pytanie	Subtotal	Informacje na slajdach były aktualne.	Informacje na slajdach były wyczerpujące.	Lekcja zawiera potrzebne ilustracje i zdjęcia.	Slajdy i diagramy były czytelne.	Slajdy i diagramy były zrozumiałe.	Total (Average)
Medycyna rodzinna 1		97.07	100	96.33	96.33	96.33	96.33	97.07
Medycyna rodzinna 2		98.11	100	100	95.29	95.29	100	98.11
Medycyna rodzinna 3		91.75	91.75	91.75	91.75	91.75	91.75	91.75
Medycyna rodzinna 4		98.35	100	100	91.75	100	100	98.35
Nefrologia 1		100	100	100	100	100	100	100
Nefrologia 2		99.17	100	100	95.88	100	100	99.17
Orzecznictwo lekarskie		100	100	100	100	100	100	100
Pediatria 1		95.62	96.7	95.71	94.28	96.77	94.65	95.62
Pediatria 2		98.98	100	100	94.92	100	100	98.98
Pediatria 3		86.4	90.1	86.8	69.9	96.33	88.89	86.4
Pediatria 4		95.03	97.25	94.5	97.25	91.67	94.5	95.03
Pediatria 5		96.15	97.25	97.25	97.25	94.5	94.5	96.15
Pediatria 6		91.08	93.4	85.22	86.7	93.4	96.7	91.08
Pediatria 7		100	100	100	100	100	100	100
Pediatria 8		93.4	93.4	93.4	93.4	93.4	93.4	93.4
Pediatria 9		97.8	100	100	89	100	100	97.8
Pediatria 10		95.67	100	100	86.6	100	91.75	95.67
Pediatria 11		91.75	91.75	91.75	91.75	91.75	91.75	91.75
Pediatria 12		100	100	100	100	100	100	100
Pediatria 13		97.32	86.6	100	100	100	100	97.32
Prawo medyczne		86.73	77.67	89	89	89	89	86.73
Psychiatria 1		97.6	100	97	97	94	100	97.6
Psychiatria 2		98.2	100	100	100	97	94	98.2

Porównanie ocen poszczególnych lekcji na Kursie do LEK.

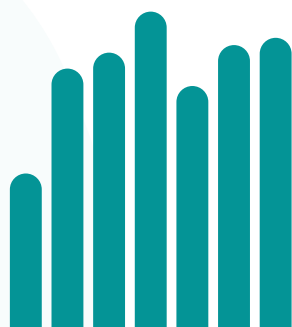
Jak wykorzystujemy system analityczny na Portalu do rozwoju kursów i wzrostu efektywności nauczania?

System analityczny platformy e-learningowej pozwala nam badać bardzo wiele aspektów wykorzystania kursów przez studentów i lekarzy.

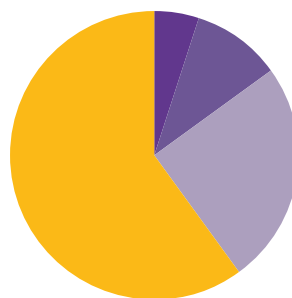
Portal mierzy i dokumentuje:



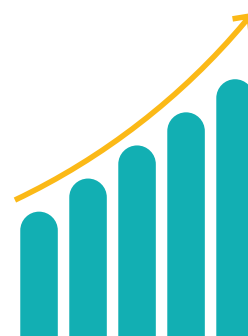
Efekty nauczania i wyniki kursantów



Czas aktywnej nauki na Portalu



Poziom retencji wiedzy



Zaangażowanie w kurs
(wyniki, systematyczność)

Dzięki temu jesteśmy w stanie tworzyć jeszcze **bardziej spersonalizowane treści i kursy**, które spełniają potrzeby edukacyjne różnych osób. Pozwala nam to na zrozumienie sposobu, w jaki uczą się studenci i lekarze, sprawdzenie, z jakimi zagadnieniami mają największe trudności oraz które lekcje zajmują im najwięcej czasu. Wszystko to przekłada się na lepsze zrozumienie potrzeb edukacyjnych, co w długofalowej perspektywie wpływa na konstrukcję materiałów edukacyjnych i wzrost jakości świadczonej przez nas pomocy edukacyjnej. Jest to podstawowe założenie przyjętego przez nas procesu wydawniczego, zgodnie z którym treści podlegają stałej ewolucji i doskonaleniu na przestrzeni lat, co czyni je coraz lepszymi.

Ważnym elementem tego procesu są również wszystkie pytania jakie zadali studenci i lekarze na przestrzeni lat. W ciągu sześciu lat na kursach Więcej niż LEK pozostawiono **ponad 80 000 pytań i komentarzy**, które zostały przeanalizowane, następnie odpowiedzi na te pytania zostały włączone bezpośrednio w treść kursów lub osadzone w kontekstowym module dyskusji. Dzięki temu z każdym rokiem możemy odpowiadać na inne pytania, gdyż technologia pozwala nam na wyświetlanie odpowiedzi na pytania, które zostały już zadane w przeszłości, w danym miejscu i momencie nauki.

Przedstawione dane mogą być udostępniane współpracującym z nami uczelniom w ramach cyklicznych raportów.

Jakie narzędzia i zasoby edukacyjne możemy zapewnić uczelni medycznej?

W ramach współpracy z uczelnią medyczną, udostępniamy szereg narzędzi analitycznych, dających wgląd w postępy nauki, wyniki i aktywność studentów. Ponadto przekazujemy dostęp do bazy materiałów dydaktycznych, które pozwolą odciążyc wykładowców w trakcie przygotowywania materiałów na zajęcia poprzez dostarczenie tysięcy medycznych ilustracji, animacji czy zdjęć klinicznych.

Narzędzia analityczne

Raporty aktywności

W ramach współpracy z uczelniami mamy możliwość cyklicznego przekazywania uczelni indywidualnych raportów edukacyjnych studentów z danymi oceniającymi efekty ich nauczania oraz aktywności przez parametry, między innymi takie jak:

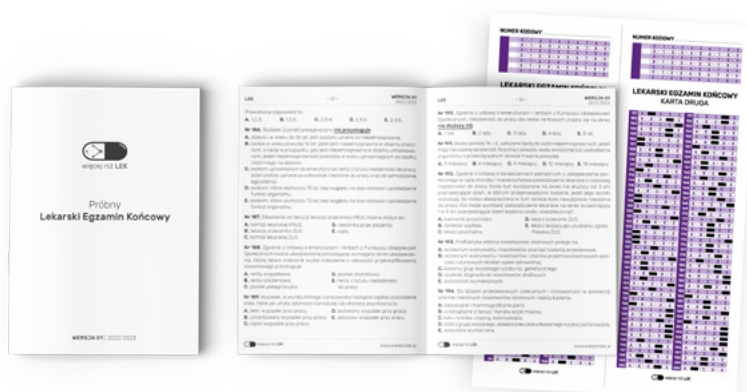
- czas spędzony na portalu i jego poszczególnych modułach;
- liczbę ukończonych lekcji;
- liczbę ukończonych sekcji w prezentacji;
- liczbę, wyniki i statystyki z rozwiązanych pytań;
- wyniki egzaminu wstępnego i końcowego.

Raporty efektywności

W ramach współpracy z uczelniami mamy również możliwość przekazania wyników, jakie osiągają ich studenci, rozwiązując pytania testowe (w tym z bazy CEM) z podziałem na przedmioty i pojedyncze zagadnienia. Oferujemy porównanie studentów względem siebie, różnych roczników, a także względem innych uczelni medycznych.

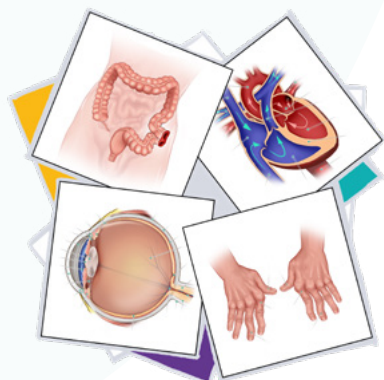
Materiały dydaktyczne

Współpraca z uczelnią to także dostęp dla uczelni do skatalogowanych i prostych w użyciu baz ilustracji, animacji, zdjęć radiologicznych czy klinicznych, gromadzonych i tworzonych przez nasz zespół redakcyjny. Do wszystkich materiałów posiadamy pełnię praw autorskich, więc ich wykorzystanie – na przykład na zajęciach czy egzaminach – jest dla uczelni bezpieczne.



Próbne arkusze LEK/LDEK gotowe do druku

(wraz z kluczami odpowiedzi), przygotowywane na prośbę uczelni celem przeprowadzenia próbnych egzaminów.



Baza ponad 1800 ilustracji i animacji



Baza ponad 900 zdjęć radiologicznych i klinicznych



Baza ponad 10 000 schematów i tabel

Jakie formy współpracy oferujemy – jak wygląda oferta zakupu dostępu do Portalu dla studentów?

Wychodząc naprzeciw różnym możliwościom i oczekiwaniom uczelni medycznych, oferujemy cztery rodzaje współpracy. W ubiegłych latach z powodzeniem prowadziliśmy wiele z nich, a różnice między typami współprac wynikały z uwarunkowań na danej uczelni, liczby studentów czy zasad prowadzenia przetargów.

01.

Umowa na zakup określonej liczby dostępuów do wybranych kursów

W ramach umowy, na czas współpracy uczelnia otrzymuje:

- **ustaloną liczbę dostępuów do wybranych kursów Więcej niż LEK;**
- **dostęp do cyklicznych raportów aktywności i efektywności studentów**, przekazywanych uczelni co kwartał, gdy studenci wyrażą na to zgodę – konieczne jest zebranie zgód od studentów;
- **dostęp do baz materiałów dydaktycznych WNL** i możliwość korzystania z prezentacji z kursów na zajęciach dydaktycznych;
- **zestawy arkuszy i kluczy próbnego LEKu lub LDEKu**, gotowych do druku, opartych na pytaniach z bazy CEM i historycznych pytaniach z LEK.

02.

Umowa na współdzielenie kosztów dostępu do wybranych kursów ze studentami uczelni

W ramach umowy, na czas współpracy uczelnia otrzymuje:

- **zniżki o ustalonym poziomie** (np. 50%), które zostaną przekazane studentom – uczelnia pokrywa ustaloną przez siebie kwotę dofinansowania do kursów Więcej niż LEK;
- **dostęp do cyklicznych raportów aktywności i efektywności studentów**, przekazywanych uczelni co kwartał jest dostępny, gdy studenci wyrażą na to zgodę – konieczne jest zebranie zgód od studentów;
- **dostęp do baz materiałów dydaktycznych WNL** i możliwość korzystania z prezentacji z kursów na zajęciach dydaktycznych;
- **zestawy arkuszy i kluczy próbnego LEKu lub LDEKu**, gotowych do druku, opartych na pytaniach z bazy CEM i historycznych pytaniach z LEK.



03.

Wewnętrzny system refundacji dostępów do kursów, prowadzony przez uczelnię

W ramach umowy, na czas współpracy uczelnia:

- **ustanawia system refundacji dostępu do kursów e-learningowych w ramach wewnętrznych regulacji;**
- **otrzymuje dostęp do baz materiałów dydaktycznych WNL** i możliwość korzystania z prezentacji z kursów na zajęciach dydaktycznych;
- **otrzymuje zestawy arkuszy i kluczy próbnego LEKu lub LDEKu,** gotowych do druku, opartych na pytaniach z bazy CEM i historycznych pytaniach z LEK.

04.

Współpraca wizerunkowa

W ramach umowy, na czas współpracy:

- **uczelnia otrzymuje zniżkę 20% dla wszystkich studentów uczelni** na zakup kursów wydawnictwa Więcej niż LEK ważną od 1 września do 31 października danego roku;
- **uczelnia przekazuje informacje o kursach wydawnictwa Więcej niż LEK wszystkim studentom kierunku lekarskiego i lekarsko-dentystycznego,** w ramach przekazywania im zniżek;
- **Więcej niż LEK zamieszcza logo uczelni w sekcji o partnerach wydawnictwa** na stronie internetowej www.wiecejnizlek.pl

W ramach każdego rodzaju współpracy uczelnia otrzymuje stałe zniżki dla wszystkich studentów kierunku lekarskiego i lekarsko-dentystycznego do prywatnego użycia na zakup kursów wydawnictwa Więcej niż LEK!

*Szczegóły współpracy mogą różnić się zależnie od indywidualnych ustaleń z uczelnią. Możliwe jest łączenie różnych form współpracy.

Cennik kursów na Portalu Więcej niż LEK

Poniżej przedstawiamy Państwu aktualny cennik kursów z Portalu Więcej niż LEK, na bazie którego studenci i lekarze dokonują zakupu dostępów do kursów (stan na czerwiec 2023 roku). Przy systemie refundacji kosztów kursów na uczelni medycznej (forma współpracy 03.) oferujemy studentom danej jednostki indywidualnie ustalaną zniżkę na zakup wybranych kursów.

Na kolejnych stronach umieściliśmy szczegółową ofertę oraz cennik dedykowany zakupom instytucjonalnym (formy współpracy 01. i 02.), z cenami zależnymi od liczby: zakupionych dostępów, kursów, a także rocznika studentów.

Całkowity koszt 12 miesięcy nauki

(Pierwszy zakup na 6 miesięcy + Przedłużenie dostępu na 6 miesięcy)

Kurs do LEK	2493 zł
Kurs do LDEK	2493 zł
Kurs z Interny	693 zł
Kurs z Pediatrii	693 zł
Kurs z Chirurgii	533 zł
Kurs z Ginekologii	533 zł
Kurs z Samodzielnych Nauk Klinicznych	693 zł
Kurs z Medycyny ratunkowej i anesteziologii	533 zł
Kurs z Psychiatrii	533 zł

Cennik regularny (na podstawie www.wiecejnizlek.pl/cennik/)

Pakiet Student

**Dostęp do wszystkich Kursów z Nauk Klinicznych
i zwolnienie z opłaty wstępnej na Kursie do LEK**

12 miesięcy	2899 zł
--------------------	---------

Oferta zakupu dostępu do Portalu dla uczelni w zależności od rodzaju kursu, liczby studentów oraz długości dostępu

Kursy do LEK i/ lub LDEK dla studentów 6. roku kierunku lekarskiego (1 rocznik)

Czas trwania umowy	1 - 250 studentów	251 - 499 studentów	> 500 studentów	Dodatkowe uwagi
6 miesięcy	189 zł msc / student	179 zł msc / student	169 zł msc / student	Rabat 50%* dla uczelni na zakup kursów oferowanych przez Więcej niż LEK. Rabat 20%** dla studentów na prywatny zakup kursów z oferty Więcej niż LEK.
12 miesięcy	159 zł msc / student	149 zł msc / student	139 zł msc / student	Rabat 50%* dla uczelni na zakup kursów oferowanych przez Więcej niż LEK.
24 miesiące	149 zł msc / student	139 zł msc / student	129 zł msc / student	Rabat 20%** dla studentów na prywatny zakup kursów z oferty Więcej niż LEK.
36 miesięcy	139 zł msc / student	129 zł msc / student	119 zł msc / student	System raportowania aktywności studentów. Możliwość korzystania z materiałów dydaktycznych na zajęciach.

Kurs do LEK + wszystkie Kursy z Nauk Klinicznych dla studentów 6. roku kierunku lekarskiego (1 rocznik)

Czas trwania umowy	1 - 250 studentów	251 - 499 studentów	> 500 studentów	Dodatkowe uwagi
12 miesięcy	189 zł msc / student	179 zł msc / student	169 zł msc / student	Rabat 50%* dla uczelni na zakup kursów oferowanych przez Więcej niż LEK.
24 miesiące	179 zł msc / student	169 zł msc / student	159 zł msc / student	Rabat 20%** dla studentów na prywatny zakup kursów z oferty Więcej niż LEK.
36 miesięcy	159 zł msc / student	149 zł msc / student	139 zł msc / student	System raportowania aktywności studentów. Możliwość korzystania z materiałów dydaktycznych na zajęciach.

* Rabat obowiązuje przy zakupie min. 100 kursów: Kurs Efektywnej Nauki, Kurs Prawa Lekarza lub Kurs Twój Pierwszy Dyżur.

** Rabat możliwy do wykorzystania jednorazowo, na każdy z kursów dostępnych w naszej ofercie.

Oferta zakupu dostępu do Portalu dla uczelni w zależności od rodzaju kursu, liczby studentów oraz długości dostępu

Kursy do LEK + wszystkie Kursy z Nauk Klinicznych dla studentów 5. i 6. roku kierunku lekarskiego (2 roczniki)

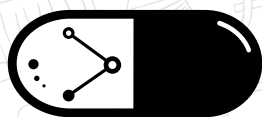
Czas trwania umowy	1 - 250 studentów	251 - 499 studentów	> 500 studentów	Dodatkowe uwagi
12 miesięcy	179 zł msc / student	169 zł msc / student	159 zł msc / student	Rabat 50%* dla uczelni na zakup kursów oferowanych przez Więcej niż LEK.
24 miesiące	159 zł msc / student	149 zł msc / student	139 zł msc / student	Rabat 20%** dla studentów na prywatny zakup kursów z oferty Więcej niż LEK.
36 miesięcy	149 zł msc / student	139 zł msc / student	129 zł msc / student	System raportowania aktywności studentów. Możliwość korzystania z materiałów dydaktycznych na zajęciach.

Kurs do LEK + wszystkie Kursy z Nauk Klinicznych dla studentów 4. - 6. roku kierunku lekarskiego (3 roczniki)

Czas trwania umowy	1 - 250 studentów	251 - 499 studentów	> 500 studentów	Dodatkowe uwagi
12 miesięcy	159 zł msc / student	149 zł msc / student	139 zł msc / student	Rabat 50%* dla uczelni na zakup kursów oferowanych przez Więcej niż LEK.
24 miesiące	149 zł msc / student	139 zł msc / student	129 zł msc / student	Rabat 20%** dla studentów na prywatny zakup kursów z oferty Więcej niż LEK.
36 miesięcy	139 zł msc / student	129 zł msc / student	119 zł msc / student	System raportowania aktywności studentów. Możliwość korzystania z materiałów dydaktycznych na zajęciach.

* Rabat obowiązuje przy zakupie min. 100 kursów: Kurs Efektywnej Nauki, Kurs Prawa Lekarza lub Kurs Twój Pierwszy Dyżur.

** Rabat możliwy do wykorzystania jednorazowo, na każdy z kursów dostępnych w naszej ofercie.



więcej niż LEK

Zapraszamy do współpracy!

lek. Mikołaj Kolasieński
Dyrektor Więcej niż LEK
mikolaj.kolasinski@bethink.pl

Więcej niż LEK
bethink sp. z o.o.
Podlaska 15, 60-623 Poznań
+48 722 100 867
info@wiecejnizlek.pl
www.wiecejnizlek.pl